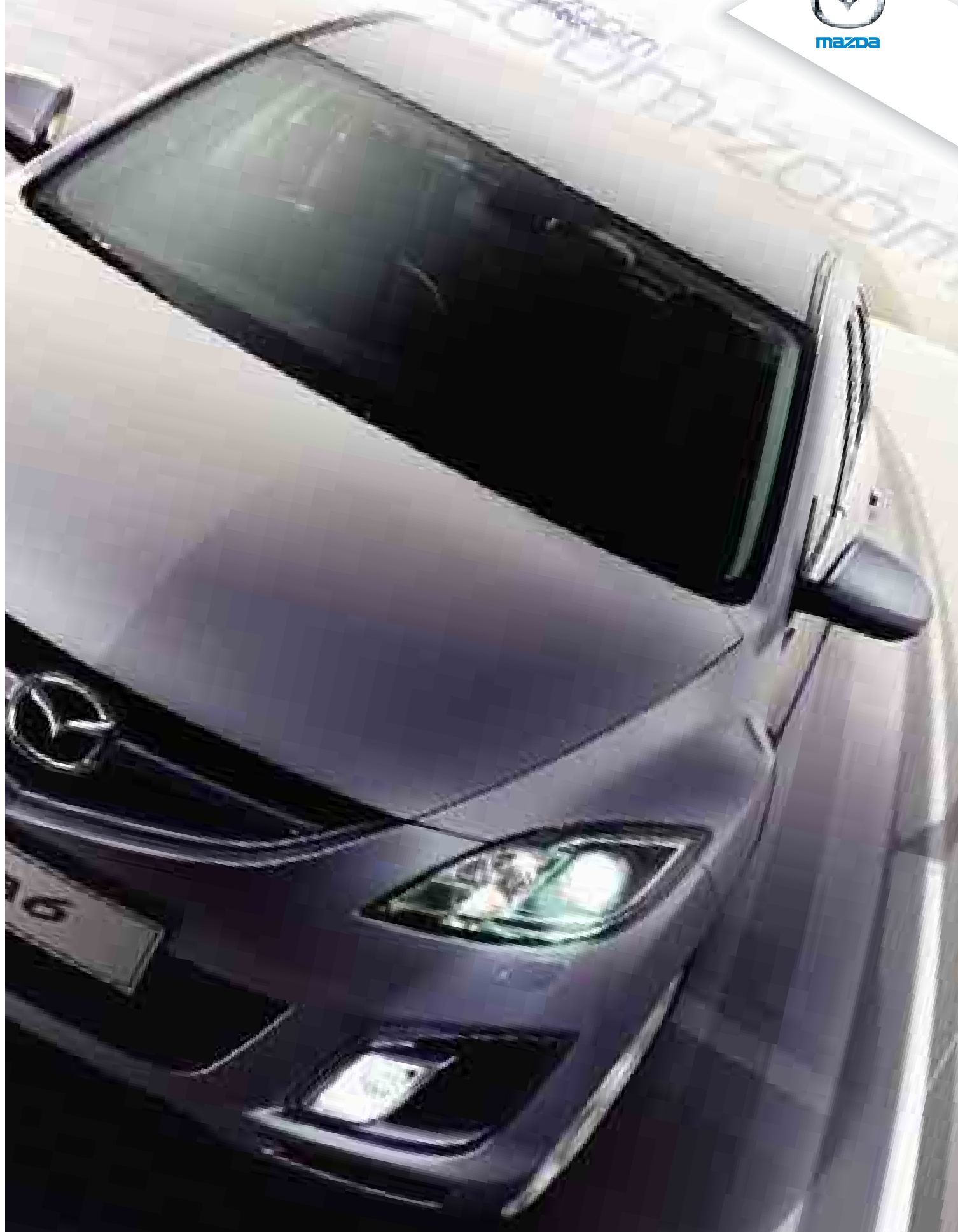


Mazda 6



mazda



Wir bei Mazda stellen alles, was man bisher über Automobile zu wissen glaubte, in Frage und laden Sie ein, die Dinge einmal vollkommen anders zu sehen. Wir möchten Ihnen zeigen, wie viel Freude Autofahren bereiten kann – und dass es nicht so langweilig sein muss, wie es das leider oft ist. Deshalb gilt unsere Leidenschaft Fahrzeugen, die sich dem Fahrspaß widmen, statt sich um Konventionen zu kümmern.

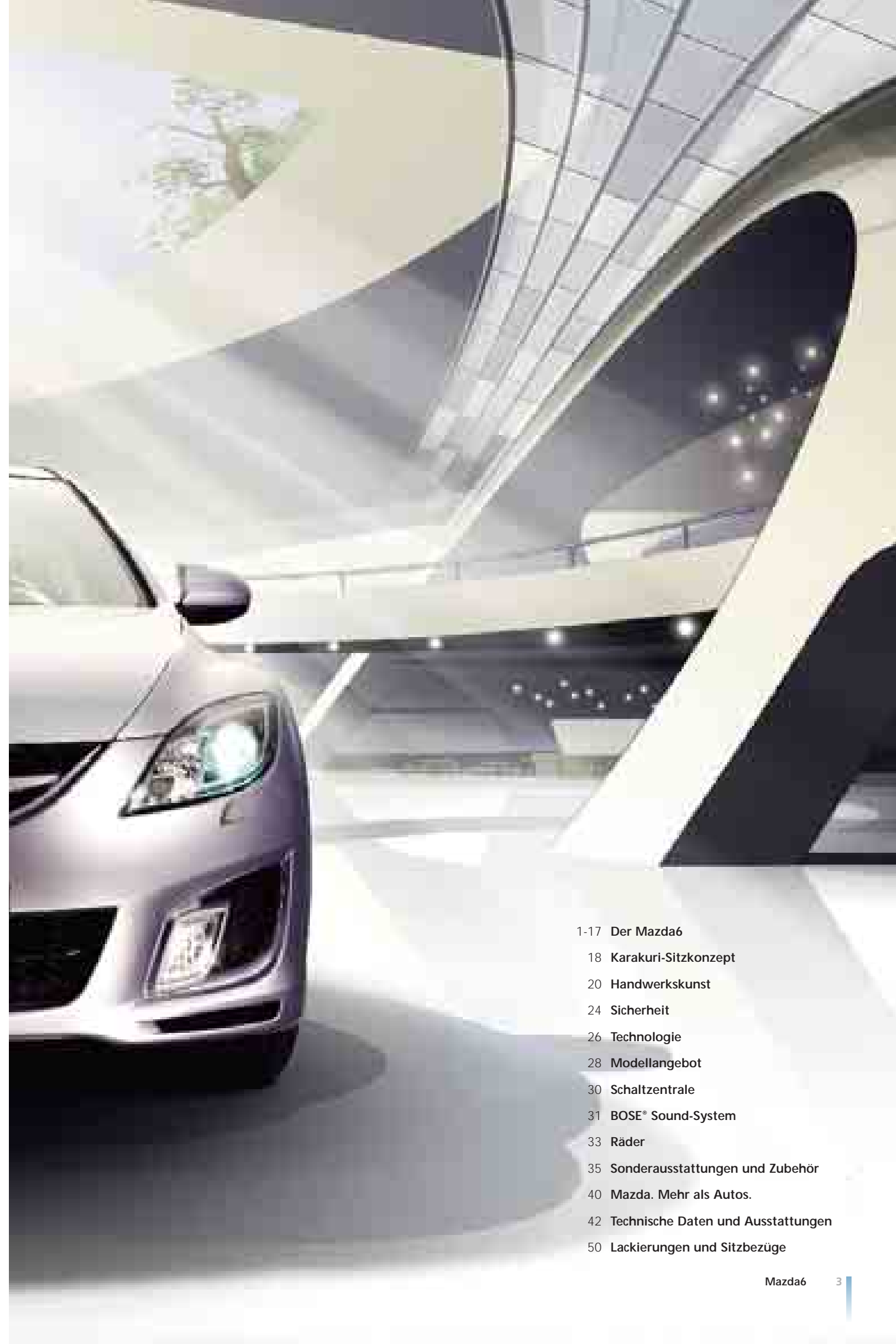


www.mazda.de



Die Abbildungen auf der Titelseite und auf dieser Seite zeigen einen Mazda6 Sport Dynamic* mit werkseitig optionaler Metallic-Lackierung.

¹⁾ Angaben zum Kraftstoffverbrauch und zu den CO₂-Emissionen finden Sie auf Seite 43 dieser Broschüre.



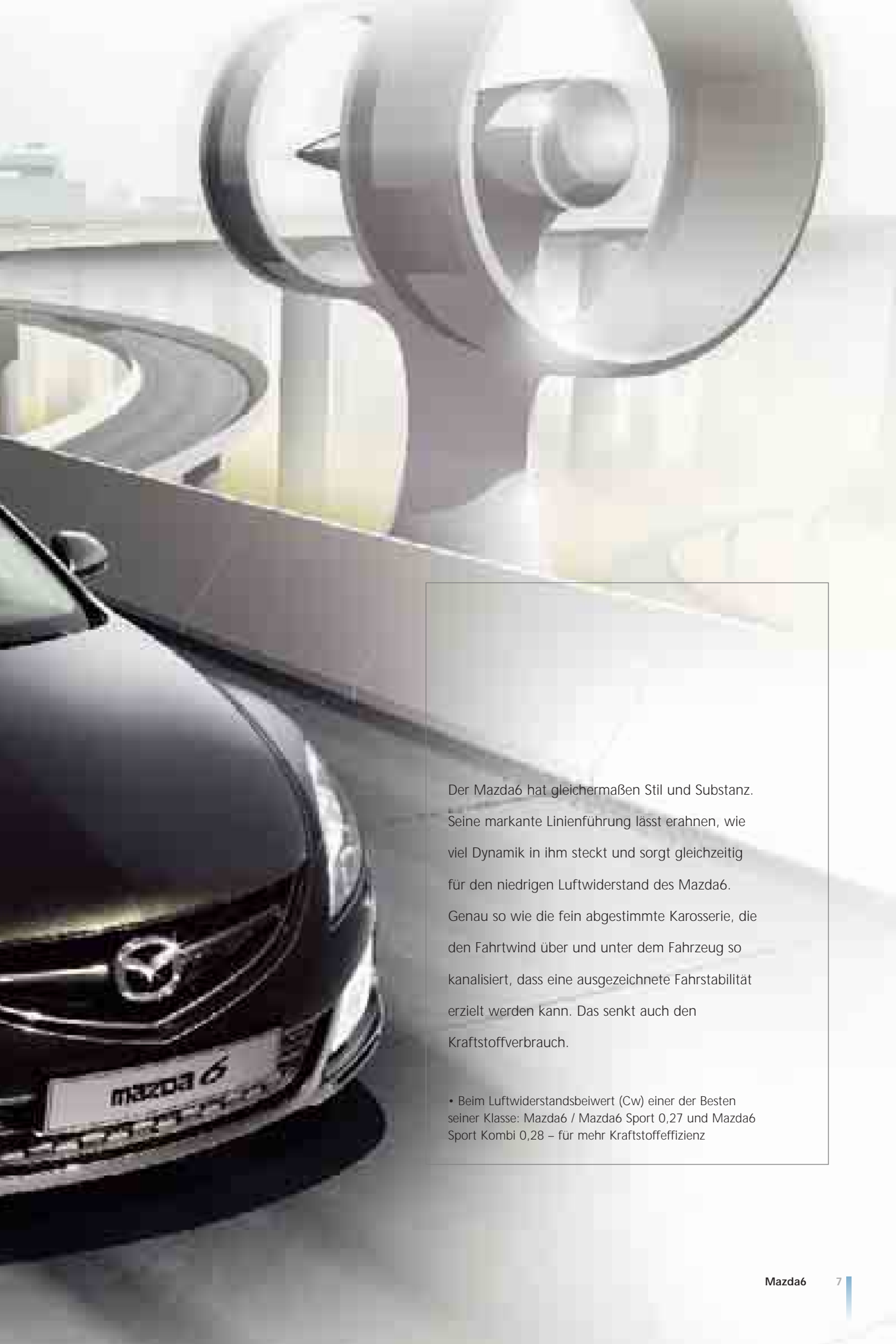
- 1-17 **Der Mazda6**
- 18 **Karakuri-Sitzkonzept**
- 20 **Handwerkskunst**
- 24 **Sicherheit**
- 26 **Technologie**
- 28 **Modellangebot**
- 30 **Schaltzentrale**
- 31 **BOSE® Sound-System**
- 33 **Räder**
- 35 **Sonderausstattungen und Zubehör**
- 40 **Mazda. Mehr als Autos.**
- 42 **Technische Daten und Ausstattungen**
- 50 **Lackierungen und Sitzbezüge**



Wie ein Architekt, der die Vorteile des Bauens in die Tiefe erkennt, während alle anderen in die Höhe bauen, sind auch wir kontinuierlich auf der Suche nach Verbesserung jenseits des konventionellen Denkens. Das Ergebnis ist ein Fahrzeug wie der Mazda6 – geräumig und hochwertig ausgestattet dabei leicht wirtschaftlich und effizient.



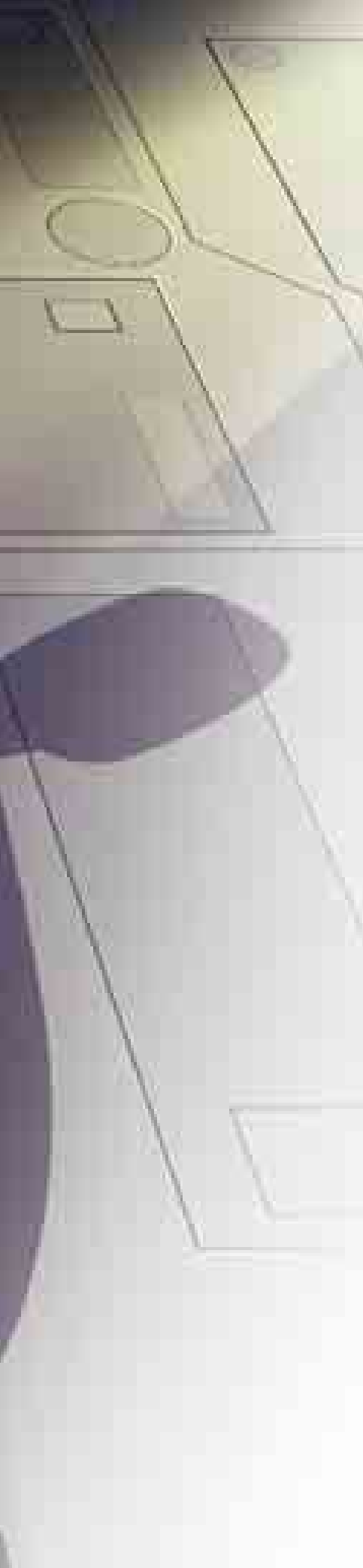




Der Mazda6 hat gleichermaßen Stil und Substanz. Seine markante Linienführung lässt erahnen, wie viel Dynamik in ihm steckt und sorgt gleichzeitig für den niedrigen Luftwiderstand des Mazda6. Genau so wie die fein abgestimmte Karosserie, die den Fahrtwind über und unter dem Fahrzeug so kanalisiert, dass eine ausgezeichnete Fahrstabilität erzielt werden kann. Das senkt auch den Kraftstoffverbrauch.

- Beim Luftwiderstandsbeiwert (Cw) einer der Besten seiner Klasse: Mazda6 / Mazda6 Sport 0,27 und Mazda6 Sport Kombi 0,28 – für mehr Kraftstoffeffizienz





Schauen Sie genau hin. Betrachten Sie jedes Detail.
Das Mazda6 Design ist von japanischer Ästhetik inspiriert, dem „Yugen“. „Yugen“ steht für die Schönheit des Unergründlichen. In der Kunst ist es das Geheimnisvolle, das mit nur wenigen Worten oder wenigen Pinselstrichen angedeutet wird. Beim Mazda6 ist es die klare sportliche Linienführung, die seinen Charakter entschlüsselt.

- Ästhetisches, sportliches Design
- Dynamische Gürtellinie
- Keilförmiges Profil
- Athletischer Auftritt
- Stark konturierte Schulterlinie.



Die Abbildung links zeigt einen Mazda6 Dynamic* mit werkseitig optionaler Metallic-Lackierung.
*) Angaben zum Kraftstoffverbrauch und zu den CO₂-Emissionen finden Sie auf Seite 43 dieser Broschüre.



Die Bi-Xenon Hauptscheinwerfer mit Kurvenlicht (AFS)¹⁾ leuchten sogar das Kurveninnere aus und sorgen für deutlich bessere Sicht als herkömmliche Halogen-Hauptscheinwerfer. Warum wir uns solche Mühe mit dem Licht machen? Ganz einfach: Weil wir nicht möchten, dass Sie in Kurven hineinfahren, ohne zu sehen, was Sie dort erwartet.

• Kurvenlicht (AFS) für mehr Sicherheit • Die Bi-Xenon Hauptscheinwerfer sorgen für eine hellere Ausleuchtung bei Abblend- und Fernlicht







Wir überlassen nichts dem Zufall. Um niedrige Geräusch- und Vibrationswerte zu erreichen, haben unsere Akustik-Ingenieure selbst kleinste Details untersucht: Welche Motorhalterung verursacht die geringsten Vibrationen? Welche Stahlsorte verfügt über die stärksten geräuschkindernden Eigenschaften? Auch die vordere Fahrwerksaufhängung des Mazda6 wurde nochmals verfeinert. Mit sechs Aufhängungspunkten des Zwischenrahmens statt der üblichen vier reduziert sie störende Geräusche und erhöht so den Fahrspaß.

- Aerodynamisch optimierte Karosserie zur Reduktion von Windgeräuschen
- Minimierte Störgeräusche im Innenraum durch spezielle Fenster- und Türdichtungen
- Reduzierte Fahrbahngeräusche durch neuartige Werkstoffe für die Radkästen.



Die Liebe zur Perfektion ist beim Mazda6 überall zu spüren: Das Lenkrad ist aufrechter angebracht, damit Lenkmanöver noch gleichmäßiger ablaufen; die Beleuchtungen des Innenraums sind sorgfältig aufeinander abgestimmt; der höher und näher am Fahrer angebrachte Schalthebel ermöglicht müheloses Schalten und die nach vorne verschiebbare vordere Mittelarmlehne¹⁾ stützt den Ellenbogen. Das Ergebnis: ein rundherum entspannendes Fahrerlebnis.

• Stufenweise Beleuchtung der Anzeigeelemente • Optitron-Instrumentenanzeige²⁾ • Helligkeitsangepasste Beleuchtung der Audioregler.

¹⁾ Serienausstattung ab der Ausstattungsvariante Exclusive*.

²⁾ Serienausstattung in den Ausstattungsvarianten Dynamic* und Top*.

Die Abbildung zeigt einen Mazda6 Dynamic* mit werkseitig optionaler Metallic-Lackierung.

³⁾ Angaben zum Kraftstoffverbrauch und zu den CO₂-Emissionen finden Sie auf Seite 43 dieser Broschüre.



Der Innenraum des Mazda6 überzeugt mit Eigenschaften, die Sie sofort wahrnehmen und solchen, deren Wert Sie erst später schätzen lernen. Natürlich sehen Sie sofort das große Raumangebot im Innenraum. Aber es wäre Ihnen vermutlich nicht gleich aufgefallen, dass die geschickt integrierten hinteren Kopfstützen für eine verbesserte Rundumsicht sorgen.

- Lederausstattung¹⁾ mit elektrisch einstellbaren Vordersitzen und Memory-Funktion für den Fahrersitz (serienmäßig bei Ausstattungsvariante Top^{*)})
- Nach ergonomischen Kriterien konstruierte komfortable Sitze geben viel Halt
- Viel Beinfreiheit im Fond.









Karakuri-Sitzkonzept

Ein kurzer Zug an den Griffen auf beiden Seiten genügt, und schon lassen sich die Karakuri-Sitze der Rückbank beim Mazda6 Sport und Mazda6 Sport Kombi umklappen – zu einer nahezu ebenen Ladefläche für Ihr Gepäck. Beim Mazda6 Sport Kombi werden die Karakuri-Sitze durch eine automatisch mitschwingende Laderaumabdeckung ergänzt. Und wenn Sie die maximale Ladekapazität benötigen, lassen Sie sie einfach in einem Staufach verschwinden.

- Gepäckraumvolumen in Litern nach VDA / dachhoch bei umgeklappter Sitzreihe: Mazda6 – 519, Mazda6 Sport – 510 / 1.702, Mazda6 Sport Kombi – 519 / 1.751 • Breite Ladefläche im Kombi.



Verschiebbare vordere Mittelarmlehne¹⁾

Die vordere Mittelarmlehne ist verschiebbar und lässt sich so an die Bedürfnisse des Fahrers anpassen.

Hintere Mittelarmlehne¹⁾

Getränkehalter in der ausklappbaren Mittelarmlehne bieten zusätzlichen Komfort auf der Rückbank.

¹⁾ Serienausstattung ab der Ausstattungsvariante Exclusive*. Die Abbildung zeigt einen Mazda6 Sport Kombi Top* mit werkseitig optionaler Metallic-Lackierung.

²⁾ Angaben zum Kraftstoffverbrauch und zu den CO₂-Emissionen finden Sie auf Seite 43 dieser Broschüre.

Handwerkskunst

Vom ersten Moment an werden Sie sich im Innenraum des Mazda6 wohlfühlen. Die Sitze sind die gelungene Mischung aus sportlichem Design und hoher Funktionalität. Und so konstruiert, dass Sie und Ihre Passagiere sich am Ziel einer längeren Fahrt noch so frisch und fröhlich wie zu Beginn fühlen und einfach noch ein wenig weiter fahren wollen.



Optitron-Instrumentenanzeige¹⁾

Die rot-orange hinterleuchteten Skalen der Optitron-Instrumentenanzeige¹⁾ werden erst nach Einschalten der Zündung sichtbar, zusätzlich werden sie von einem blauen Licht indirekt ringförmig angestrahlt.

Qualität

Die Leidenschaft zur Perfektion, mit der der Mazda6 gefertigt wird, spiegelt sich auch in feinen Details wie den Türgriffen wider.

6-Gang-Schaltgetriebe

Die 2.0 l MZR* und 2.5 l MZR* Benziner – und auch die 2.2 l MZR-CD* Dieselmotoren – sind mit einem fein abgestuften 6-Gang-Schaltgetriebe ausgestattet.

Starten auf Knopfdruck

Mit dem schlüssellosen Zugangs- und Startsystem LogIn (serienmäßig in der Ausstattungsvariante Top, für die Ausstattungsvariante Dynamic im optionalen Professional Paket erhältlich) können Sie auch ohne Schlüssel die Türen entriegeln, einsteigen und den Motor anlassen oder ausmachen – ein Druck auf die Start-/Stop-Taste genügt.



Die Abbildung zeigt einen Mazda6 Dynamic*.

¹⁾ Angaben zum Kraftstoffverbrauch und zu den CO₂-Emissionen finden Sie auf Seite 43 dieser Broschüre.



Die Abbildung zeigt einen Mazda6 Sport Kombi Top* mit werkseitig optionaler Metallic-Lackierung.

* Angaben zum Kraftstoffverbrauch und zu den CO₂-Emissionen finden Sie auf Seite 43 dieser Broschüre.



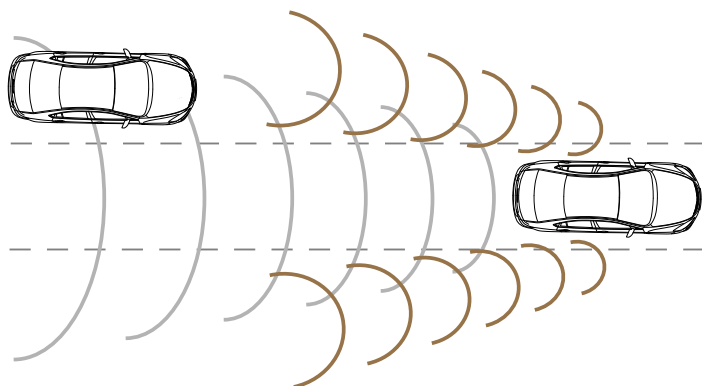


Antiblockiersystem (ABS)

Das ABS mit Elektronischer Bremskraftverteilung (EBD) ermöglicht auch auf nassen oder verschneiten Straßen aktive Verzögerung bei zugleich voller Lenkkontrolle.

Spurwechsellassistent (RVM)¹⁾

Der Spurwechsellassistent arbeitet radarbasiert und hilft dem Fahrer bei Spurwechseln die Bereiche links und rechts hinter dem Fahrzeug zu überwachen. Befindet sich ein Fahrzeug im überwachten Bereich, wird der Fahrer bei gesetztem Blinker optisch durch eine blinkende Warnleuchte und akustisch durch einen Warnton auf die Gefahr aufmerksam gemacht.



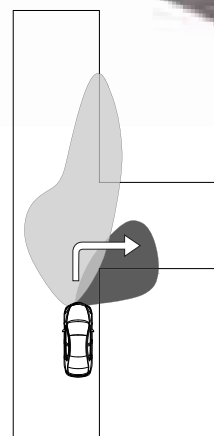
Airbags

Das Airbag-System des Mazda6, bestehend aus Front- und Seiten-Airbags für Fahrer und Beifahrer sowie Kopf-Schulter-Airbags für vorne und hinten, sorgt für wirksamen Fahrer- und Mitfahrerschutz.



Sicherheit

Der Mazda6 verfügt über ein umfassendes Schutzsystem, das aus mehreren Komponenten besteht: Kernelemente der Karosserie sind das Aufprallenergie-Verteilungs- und -Absorptionssystem von Mazda mit definierten Knautschzonen und die versteifte Sicherheitsfahrergastzelle. Die verwindungsarme Ganzstahl-Karosserie trägt trotz ihres geringen Gewichts zur erhöhten Sicherheit bei. Außerdem bildet sie die solide Plattform zur Aufnahme des Fahrwerks, das für das typische Mazda Fahrerlebnis verantwortlich ist – und das als aktive Sicherheitskomponente dazu beiträgt, Unfälle zu vermeiden.



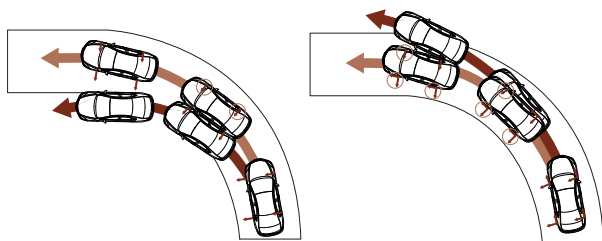
Bi-Xenon Hauptscheinwerfer mit Kurvenlicht (AFS)²⁾

Die Bi-Xenon Hauptscheinwerfer mit Kurvenlicht erhöhen das Lichtvolumen in Kurven, da sie auch die Bereiche ausleuchten, die nicht von den verschiedenen Teilstrahlen des Hauptscheinwerfers erfasst werden. Darüber hinaus helfen die Bi-Xenon-Hauptscheinwerfer²⁾ durch ihre größere Helligkeit die Geradeaus-sicht zu verbessern.

¹⁾ Serienausstattung bei den Ausstattungsvarianten Dynamic* und Top*, bei der Ausstattungsvariante Exclusive* im optionalen Touring-Paket erhältlich.

²⁾ Serienausstattung bei den Ausstattungsvarianten Dynamic* und Top*.

¹⁾ Angaben zum Kraftstoffverbrauch und zu den CO₂-Emissionen finden Sie auf Seite 43 dieser Broschüre.



Dynamische Stabilitätskontrolle (DSC)

Die Dynamische Stabilitätskontrolle (DSC) mit Traktionskontrollsystem (TCS) erhöht die Fahrstabilität in kritischen Fahrsituationen, unabhängig vom Straßenbelag. Das System arbeitet mit dem ABS zusammen, drosselt falls nötig die Motorleistung und stabilisiert durch gezielten Bremseneingriff das Fahrzeug. Kombiniert mit dem TCS wird erreicht, dass sich Ihr Fahrzeug durch Kurven oder um Hindernisse manövrieren lässt, ohne dass es über- oder untersteuert – denn Traktion und Fahrstabilität werden aufrechterhalten. Das TCS regelt das Drehmoment des Motors und sorgt so z.B. dafür, dass die Räder beim Anfahren auf rutschigem Untergrund nicht durchdrehen.

Spezielle Kopfstützen am Vordersitz

Sollte es einmal zu einem Auffahrunfall kommen, bewegen sich die Kopfstützen der Vordersitze abhängig von der Belastungssituation nach vorne, um die Rückschnellbewegung des Kopfes abzufangen und die Wahrscheinlichkeit eines Schleudertraumas zu senken.

Gurtstraffer und Gurtkraftbegrenzer

Die 3-Punkt-Automatikgurte der Vordersitze sind mit Gurtstraffer und Gurtkraftbegrenzer ausgestattet. Die Gurtstraffer wirken der Vorwärtsbewegung von Fahrer und Beifahrer bei einem Frontalunfall entgegen, die Gurtkraftbegrenzer mindern die Belastungen durch den Gurt – vor allem im Brustbereich.

Technologie

Der Mazda6 ist bis ins kleinste Detail durchdacht und unter unseren höchsten Qualitätsanforderungen gefertigt. Die Entwicklung neuer Technologien durch die Mazda Ingenieure dient immer einem Ziel: den Fahrspaß und die Freude an Ihrem Mazda6 sicherzustellen. Viele dieser technologischen Innovationen kann man nicht sehen, aber spüren, erfahren oder erleben.



Komfortbedienung

Mit dem multifunktionalen Lenkrad (serienmäßig ab Ausstattungsvariante Exclusive) bedienen Sie zahlreiche Funktionen – u. a. Klimatisierungsautomatik, Audio-System, Touring-Computer, Navigationssystem¹⁾ und Bluetooth®-Freisprecheinrichtung²⁾ bequem über im Lenkrad integrierte Bedienelemente und können Ihre Aufmerksamkeit voll und ganz dem Verkehr widmen.

Der 2.5 I MZR* Motor

Die sequenzielle Ventilsteuerung (S-VT) und das variable Ansaugluft-System (VIS) tragen zur Dynamik und zur Wirtschaftlichkeit des 125 kW (170 PS) starken Aggregats bei, das beim Mazda6 mit einer Beschleunigung von 0–100 km/h in nur 8,0 Sekunden und einem günstigen Kraftstoffverbrauch von 8,1 l/100 km (kombiniert) überzeugt.

Neue 2.2 I MZR-CD* Dieselmotoren

Die neueste Generation der modernen Mazda Common-Rail-Dieselmotoren zeichnen sich durch besondere Lauf-ruhe, Effizienz und Wirtschaftlichkeit aus. Mit bis zu 136 kW (185 PS) Leistung und 400 Nm Drehmoment gehören sie zu den leistungsstärksten in der Mazda6 Klasse.

Elektronische Lenkunterstützung

Durch die elektronische Lenkunterstützung (EPAS = Electronic Power Assisted Steering) wird die zum Lenken benötigte Kraft automatisch an die gefahrene Geschwindigkeit angepasst. Bei niedriger Geschwindigkeit brauchen Sie wenig Kraft – z.B. beim Einparken, während im höheren Geschwindigkeitsbereich das System weniger Lenkunterstützung gibt und so für mehr Fahrgefühl sorgt. Zusätzlich hilft EPAS, Emissionen zu senken und Kraftstoff zu sparen.

Aerodynamik

Der Mazda6 hat einen der niedrigsten Luftwiderstandsbeiwerte seiner Klasse und liegt auch bei höheren Geschwindigkeiten stabil auf der Straße. Erreicht wurde dies durch innovative Deflektoren an den vorderen Kotflügeln und eine aerodynamisch ausgeklügelte Unterbodenabdeckung: Beides zusammen bewirkt hohen Abtrieb und viel Bodenhaftung, der Mazda6 „saugt“ sich gewissermaßen an die Straße fest.



¹⁾ Werkseitig optional in den Ausstattungsvarianten Dynamic* und Top*.

²⁾ Werkseitig optional in der Ausstattungsvariante Exclusive*, Serienausstattung in den Ausstattungsvarianten Dynamic* und Top*.

³⁾ Angaben zum Kraftstoffverbrauch und zu den CO₂-Emissionen finden Sie auf Seite 43 dieser Broschüre.



Mazda6: Das Modellangebot

Mazda6
Comfort*



Mazda6
Exclusive*



Mazda6
Dynamic*



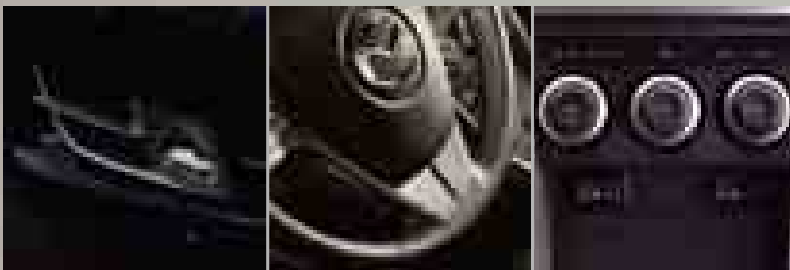
Mazda6
Top*





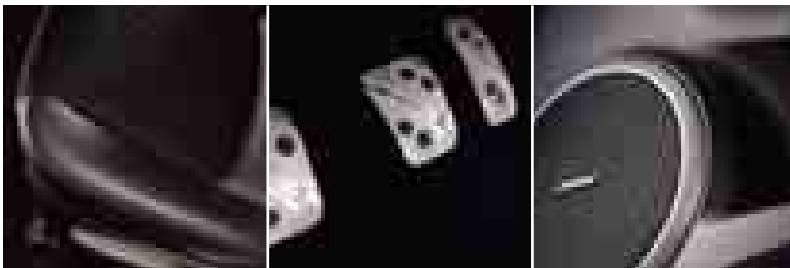
Ausstattungsmerkmale des Mazda6 Comfort (Auswahl)

- Elektrische Fensterheber, vorne und hinten
- Klimaanlage
- Mazda Audio-System mit Radio, CD-Player (MP3-fähig) und AUX-Eingang
- 16-Zoll-Leichtmetallfelgen
- Front-Airbags für Fahrer und Beifahrer, Seiten-Airbags vorne und Kopf-Schulter-Airbags für vorne und hinten



Ausstattungsmerkmale des Mazda6 Exclusive (Auswahl)

- Nebelscheinwerfer
- Lenkrad und Schaltknopf in Leder
- Klimatisierungsautomatik
- 17-Zoll-Leichtmetallfelgen
- Cruisematic (Geschwindigkeitsregelanlage)
- 6fach CD-Wechsler (MP3-fähig) und 6 Lautsprecher



Ausstattungsmerkmale des Mazda6 Dynamic (Auswahl)

- Sitzbezüge aus Stoff-Leder-Kombination¹⁾
- Aluminium-Pedalsatz
- BOSE® Sound-System
- 18-Zoll-Leichtmetallfelgen
- Sportliches Styling mit aerodynamischer Front- und Heckschürze, Seitenschweller und Heckklappe mit Spoilerkante
- Reifendruck-Kontrollsystem



Ausstattungsmerkmale des Mazda6 Top (Auswahl)

- Lederausstattung²⁾ mit elektrisch einstellbaren Vordersitzen und Memory-Funktion für den Fahrersitz
- Bi-Xenon-Hauptscheinwerfer mit automatischer Leuchtweitenregulierung, Scheinwerferreinigungsanlage und Kurvenlicht
- Einparkhilfe vorne und hinten
- Sitzheizung für Fahrer und Beifahrer
- Spurwechselassistent (RVM)

¹⁾ Sitzwangen und Kopfstützenmittelbahn in Leder, Sitzmittelbahn in Stoff.

²⁾ Sitzmittelbahn und -wangen sowie Kopfstützenmittelbahn in Leder.



Die Schaltzentrale

Machen Sie Ihren Mazda6 zu einem Entertainment-, Navigations- und Kommunikationszentrum. Je nach Ausstattungsvariante können Sie Musik in Konzertsaalqualität genießen, während der Fahrt mit Freunden oder Geschäftspartnern telefonieren und sich mit hochmoderner Technik ans Ziel navigieren lassen.

- 1 Lenkradbedienung für das Mazda Audio-System, Klimatisierungsautomatik und Touring-Computer (Seriensausstattung ab Ausstattungsvariante Exclusive)
- 2 AUX-Eingang und Stromversorgung
- 3 DVD-Navigationssystem mit Touchscreen (werkseitig optional in den Ausstattungsvarianten Dynamic* und Top*)
- 4 Die Freisprecheinrichtung mit Bluetooth® Schnittstelle ermöglicht Ihnen, über Ihr Bluetooth-fähiges Handy zu telefonieren, ohne den Blick von der Straße oder die Hände vom Lenkrad zu nehmen (serienmäßig bei den Ausstattungsvarianten Dynamic* und Top*, werkseitig optional bei der Ausstattungsvariante Exclusive*).





Das BOSE® Sound-System für Ihren Mazda6

Acht Hochleistungs-Lautsprecher

- Ein 8-cm-Mittel-Hochtöner in der Armaturentafel (mittig).
- Zwei 4-cm-Hochtöner in den Seitenspiegel-Dreiecken.
- Zwei 16,5-cm-Tief-Mitteltöner-Lautsprecher in den Vordertüren.
- Zwei 16,5-cm-Tief-Mitteltöner-Lautsprecher in den Fondtüren.
- 13-cm-Richbass®-Tieftöner in einem maßgeschneiderten 10-Liter-Bassreflexgehäuse in der Ersatzreifen-Mulde (Mazda6 Sport und Mazda6 Sport Kombi)*.

Systemelektronik

- Verstärker unter dem Fahrersitz mit BOSE® Digital Signal Processing und AudioPilot® Noise-Compensation-Technologie und 6 Kanälen für maßgeschneiderte Equalization.
- In der Armaturentafel integriertes Mikrofon zur Erfassung der Innenraumgeräusche für AudioPilot®.

*Beim Mazda6 wird ein 23-cm-Nd®-Tieftöner auf der hinteren Ablage verwendet.

Steigern Sie den Fahrspaß in Ihrem Mazda6 durch das BOSE® Sound-System¹⁾ mit 8 Lautsprechern, das speziell an den Innenraum des Mazda6 angepasst wurde, um die kraftvolle Dynamik und Emotionalität zum Beispiel einer Live-Aufnahme wiederzugeben.

Die AudioPilot® Noise-Compensation-Technologie reduziert automatisch den störenden Einfluss unerwünschter Nebengeräusche beim Fahren – damit der Hörgenuss ungetrübt bleibt.



¹⁾ Serienausstattung in den Ausstattungsvarianten Dynamic* und Top*, werkseitig optional in der Ausstattungsvariante Exclusive*. Die Abbildung zeigt einen Mazda6 Sport Kombi Top* mit werkseitig optionaler Metallic-Lackierung.



Designvielfalt nach Ihrem Geschmack

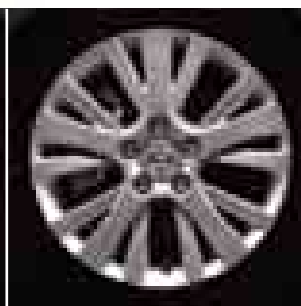
Die Felgen des Mazda6 sind ein klares Bekenntnis zum Zoom-Zoom-Gefühl. Je nach Modell sind sie von 16 bis 18-Zoll Durchmesser erhältlich. Jedes Speichenmuster ist speziell auf die Felgenreöße abgestimmt und bringt die athletische Linie des Mazda6 zur Geltung.



16-Zoll-Leichtmetallfelge
Serienausstattung in der Aus-
stattungsvariante Comfort
(Design 120)



16-Zoll-Leichtmetallfelge
(Design 46)



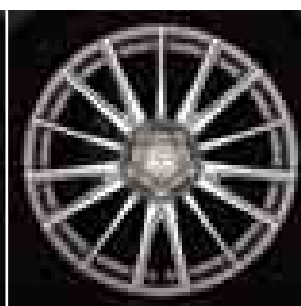
17-Zoll-Leichtmetallfelge
Serienausstattung in der Aus-
stattungsvariante Exclusive
(Design 121)



17-Zoll-Leichtmetallfelge
(Design 47)



18-Zoll-Leichtmetallfelge
Serienausstattung in den Aus-
stattungsvarianten Dynamic und
Top (Design 122)



18-Zoll-Leichtmetallfelge
(Design 48)





Einparkhilfe.

Außenspiegelverkleidung.

Aluminium-Pedalsatz.

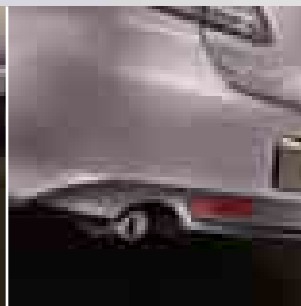
Schaltknauf mit Aluminium-Einfassung.

Ihr persönlicher Mazda6

Dass Sie sich für Fahrspaß im Mazda6 entscheiden, liegt auf der Hand. Weil aber jeder andere Vorlieben und Bedürfnisse hat, können Sie Ihrem Mazda6 mit den verschiedenen Optionen und Zubehörkomponenten Ihre ganz persönliche Note geben. Ob Sie den sportlichen Charakter Ihres Mazda6 noch weiter betonen möchten, mehr Soundmöglichkeiten genießen oder aus ihm einen Einsatzwagen für alle Fälle machen wollen: Sie haben die Wahl.



Seitenschweller.



Aerodynamische Heckschürze.



Spoilerlippe für Heckklappe
(Mazda6 Sport*).



Suchen Sie nicht weiter

Der Mazda6 tritt mit dem Sport-Optik-Paket noch eindrucksvoller auf:

Dazu gehören der sportliche Kühlergrill, die aerodynamische Front- und Heckschürze, die markanten Seitenschweller, die Heckklappe mit Spoilerkante – und natürlich die großen 18-Zoll-Felgen.



Sportlicher Kühlergrill.



Aerodynamische Frontschürze mit integrierten Nebelscheinwerfern.



Auf Ihre Persönlichkeit kommt es an

Fragen Sie 50 Personen und Sie werden 50 verschiedene Möglichkeiten geschildert bekommen, wie und wozu man ein Fahrzeug benutzen kann. Deshalb haben wir eine umfangreiche Palette an Zubehör zusammengestellt, damit Sie aus dem Mazda6 Ihren individuellen Mazda6 machen können.



Sonnenblende.

Textilfußmatten „Luxury“.

Abtrenngitter.

Kindersitz Duo Plus ISOFIX.



Lastenträger.

Freisprecheinrichtung mit Bluetooth®.

Seiten- und Stoßfängerschutzleisten.

Kofferraum-Organizer.



Transparente Ladekanten-schutzfolie.

Kofferraum-Schalenwanne.

Pioneer 2-DIN Navigations-system.

Gepäcknetz.

Mazda. Mehr als Autos.

Es liegt uns sehr am Herzen, dass Sie lange Freude an Ihrem Mazda6 haben. Deshalb bestehen wir nicht nur bei der Fertigung unserer Fahrzeuge, sondern auch beim Service auf Qualität bis ins letzte Detail. Genauso stolz wie auf die hohe Fahrzeugqualität sind wir auf den Service, den die Mazda Vertriebs- und Service-Organisation Ihnen bietet. Denn dadurch wird zweierlei gewährleistet: Ein langes Fahrzeugleben Ihres Mazda6 und eine hohe Kundenzufriedenheit. Service bei Mazda: Kompetent, unbürokratisch und schnell. Service, der genauso viel Freude bereitet wie das Fahren in Ihrem Mazda6.



Mazda Finance.

Die Dienstleistungen der Mazda Finance zeichnen sich durch maßgeschneiderte Angebote, kurze Wege und unbürokratischen Service aus. Egal, ob Finanzierung, Leasing oder Versicherungen – der Dienst am Kunden steht nicht nur bei unseren Fahrzeugen, sondern auch bei Mazda Finance Dienstleistungen an erster Stelle.

Die Mazda Garantien.

3 Jahre Neuwagengarantie.

Die Neuwagengarantie gilt 3 Jahre oder 100.000 km (je nachdem, was zuerst eintritt). Während der Garantiefrist haben Sie Anspruch auf die Beseitigung von Herstellungs- und Materialfehlern.

3 Jahre Lackgarantie.

Unabhängig von der Kilometerleistung gilt die Mazda Lackgarantie – 3 Jahre lang.

12 Jahre Durchrostungsgarantie.

12 Jahre lang gilt die Durchrostungsgarantie, und zwar ohne Kilometerbegrenzung.

Es gelten die jeweiligen Garantiebedingungen.

Mazda Neuwagen Anschlussgarantie.

Länger sorglos fahren! Mit der Mazda Neuwagen Anschlussgarantie können Sie Ihr Mazda Neufahrzeug für die Zeit nach Ablauf der Mazda Herstellergarantie für bis zu zwei weitere Jahre oder maximal 150.000 km Gesamtleistung (je nachdem, was zuerst eintritt) gegen Reparaturkosten aller wichtigen Bauteile absichern. Ihr teilnehmender Mazda Vertragshändler informiert Sie gerne im Detail, auch über Verlängerungsmöglichkeiten.

Mazda Europe Service.

Sie erhalten zu jedem Neufahrzeug, das von Mazda Motors (Deutschland) GmbH ausgeliefert wird, den Mazda Europe Service. Das leistet der Mazda Europe Service für Sie: Sollten Sie mit Ihrem Mazda einmal einen Unfall haben oder sollte er wider Erwarten ausfallen, leistet der nächstgelegene autorisierte Mazda Vertragshändler oder Mazda ServicePartner schnelle und persönliche Hilfe – in über 30 Ländern Europas. Und wenn dies tatsächlich einmal etwas Zeit braucht, wird die Reise ab einer Entfernung von 50 Kilometern von Ihrem Heimatort mit Mietwagen, Taxi, Bahn oder gegebenenfalls sogar mit Flugzeug fortgesetzt. Für die Dauer der Reparatur stellt der Mazda Europe Service Ihnen alternativ im Inland für maximal drei Nächte und im Ausland für maximal fünf Nächte ein Hotelzimmer zur Verfügung. Dies sind nur einige Leistungen des umfangreichen Mazda Europe Service, der Ihnen Ihre Mobilität in fast jeder Situation garantiert.

Es gelten die Bedingungen des Mazda Europe Service.

Mazda Digitaler Service-Nachweis.

Der Digitale Service-Nachweis von Mazda wird in einer zentralen Datenbank geführt und ersetzt das traditionelle Werkstatt-Scheckheft – er gewährleistet eine sichere, präzise und lückenlose Service-Historie ein Fahrzeugleben lang, die immer auf dem aktuellen Stand ist. Der Digitale Service-Nachweis sorgt zudem für mehr Sicherheit gegen gefälschte oder falsch ausgefüllte Werkstatt-Unterlagen und gegen Tachometermanipulationen.

Mazda Konfigurator.

Mit dem Mazda Konfigurator stellen Sie auf der www.mazda.de Ihr Mazda Wunschfahrzeug zusammen. Sie erhalten Ihren individuellen Konfigurationscode, an Hand dessen Ihnen Ihr Mazda Vertragshändler gerne ein persönliches Angebot erstellt.



www.mazda.de

Karosserie

- Sicherheitsfahrergastzelle
- Selbsttragende, biegesteife und verwindungsarme Ganzstahlkarosserie, die teilweise aus hochfesten Stählen (Steifigkeitserhöhung und Verwindungsreduzierung bei gleichzeitiger Gewichtsreduzierung der Karosserie) besteht, mit energieabsorbierender Frontpartie und Heckpartie (Three Fork Structure), 3fach H-Struktur
- 2facher Seitenaufprallschutz in den Türen
- 5 Sitzplätze
- 4 Türen bei Mazda6 und 5 Türen bei Mazda6 Sport und Mazda6 Sport Kombi

Motoren*

Benzinmotoren:

- Vierzylinder-Viertakt-Benzinmotor (MZR) in Reihenaufbau
- Aluminium-Zylinderblock
- Querstromzylinderkopf aus Leichtmetall
- Hängende Ventile V-förmig angeordnet, zwei oben liegende Leichtbau-Nockenwellen (DOHC) über Steuerkette angetrieben
- S-VT (Sequential Valve Timing) wobei die verstellbare Einlassnockenwelle über eine hydraulisch gespannte Leichtlauf-Steuerkette angetrieben wird (nicht bei 1.8 l MZR)
- VIS (Variable-Induction-System) (nicht bei 1.8 l MZR) Steuerung der Einlasszyklen in Abhängigkeit der Motordrehzahl
- 4 Ventile pro Zylinder
- Elektronisch gesteuerte Kennfeldzündung
- Abgasrückführungssystem mit Edelstahl Auslasskrümmer, zur Verringerung von Stickoxiden und einer Benzinverbrauchsoptimierung
- Kraftstoffsystem: Elektronisch gesteuerte Multipoint-Kraftstoff-Einspritzung mit adaptiver Lambda-Regelung; System „M“-Motronic (Zündverstellung ist im Steuersystem integriert)
- Geregelter 3-Wege-Katalysator mit Vorkatalysator (bei 2.5 l MZR)
- Elektronische Gasbetätigung (E-Gas)
- Alle Benzinmotoren erfüllen EURO 4 Norm

Dieselmotor:

- Vierzylinder-Viertakt-Common-Rail-Turbodieselmotor (MZR-CD) in Reihenaufbau
- Graugusszylinderblock
- Zylinderkopf aus Leichtmetall
- Hängende Ventile, zwei oben liegende Nockenwellen (DOHC) über Steuerkette angetrieben
- 4 Ventile pro Zylinder
- Gemischaufbereitung: Elektronisch gesteuertes Common-Rail-Direkteinspritzverfahren; Abgas-Turbolader mit variabler Turbinen-Geometrie
- Elektronisch gesteuertes Schnellstartsystem
- Diesel-Partikelfilter erfüllt PM5*
- Oxydations-Katalysator
- Dieselmotoren erfüllen EURO 4 Norm

Kühlsystem:

- Überdruck-Flüssigkeitskühlung mit Umwälzpumpe, thermostatisch gesteuerter Elektrolüfter

Kraftübertragung*

- Frontantrieb über Ausgleichsgetriebe und Doppelgelenkwellen
- Ausgleichsgetriebe im Getriebegehäuse integriert
- Hydraulisch betätigte Einscheiben-Trockenkupplung mit Membranfeder bei Schaltgetriebe
- 5-Gang-Schaltgetriebe (nur für 1.8 l MZR)
- 6-Gang-Schaltgetriebe (nicht für 1.8 l MZR)
- 5-Stufen-Automatikgetriebe Activematic (optional für 2.0 l MZR)

Bremsanlage

- Hydraulisches Zweikreis-Bremssystem mit Bremskraftverstärker und elektronisch gesteuertem Bremsdruckminderer für die hinteren Bremsen, diagonal aufgeteilt
- Antiblockiersystem (ABS) mit Elektronischer Bremskraftverteilung (EBD)
- Elektronischer Bremsassistent (EBA)
- **Vorne:** Innenbelüftete Scheibenbremsen
- **Hinten:** Scheibenbremsen
- **Feststellbremse:** Mechanische Übertragungseinrichtung auf die Hinterräder wirkend; Betätigungshebel zwischen den Vordersitzen

Fahrwerk

Radaufhängung vorne:

- Multilinkachse mit spurstabilisierendem, negativen Lenkrollradius, die auf die Räder wirkenden Kräfte werden über einen oberen und einen unteren Querlenker auf den Zwischen- bzw. Karosserierahmen übertragen
- Schraubenfedern mit doppelt wirkenden Teleskopstoßdämpfern
- Querstabilisator, untere Radaufhängungsteile am Zwischenrahmen angeordnet, Zwischenrahmen mit sechs Aufhängungspunkten über Gummilager mit der Karosserie verbunden – Hierdurch wird eine erhöhte akustische und schwingungstechnische Dämpfung erreicht
- Servolenkung elektrisch

Radaufhängung hinten:

- Multilinkachse - E-Typ, die auf die Räder wirkenden Kräfte werden auf den Achskörper über vier Lenker übertragen, drei Lenker sind in Form eines „E“ angeordnet
- Schraubenfedern mit doppelt wirkenden Teleskopstoßdämpfern
- Querstabilisator, Achskörper der Radaufhängung sind über Gummilager mit der Karosserie verbunden – hierdurch wird eine erhöhte akustische und schwingungstechnische Dämpfung erreicht

Sicherheit

- Dynamische Stabilitätskontrolle (DSC) mit Traktionskontrollsystem (TCS)
- Front-Airbag für Fahrer und Beifahrer
- Seiten-Airbags vorne
- Kopf-Schulter-Airbags für vorne und hinten
- Airbag-Abschaltsystem für den Front- und Seiten-Airbag auf der Beifahrerseite
- 3-Punkt-Automatikgurte für alle Sitzplätze
- Gurtstraffer mit Gurtkraftbegrenzer vorne
- ISOFIX Kindersitzhalterung an den äußeren Sitzen hinten
- Sicherheitsbremspedal (crashoptimiert)
- Sitzkonstruktion (vorne) minimiert Nackenverletzung bei Heckaufprall
- Tankanordnung in der aufprallgeschützten Zone unter dem Fahrzeugboden vor der Hinterachse

Technische Daten

Motor	1.8 l MZR	2.0 l MZR	2.0 l MZR Activematic	2.5 l MZR	2.2 l MZR-CD 92kW (125PS)	2.2 l MZR-CD 120kW (163PS)	2.2 l MZR-CD 136kW (185PS)
Hubraum, ccm	1.798	1.999	1.999	2.488	2.184	2.184	2.184
Anzahl der Zylinder	4	4	4	4	4	4	4
Anzahl der Ventile	16	16	16	16	16	16	16
Bohrung x Hub, mm	83,0 x 83,1	87,5 x 83,1	87,5 x 83,1	89,0 x 100,0	86,0 x 94	86,0 x 94	86,0 x 94
Nennleistung, kW (PS) / min ⁻¹	88 (120) / 5.500	108 (147) / 6.500	108 (147) / 6.500	125 (170) / 6.000	92 (125) / 3.500	120 (163) / 3.500	136 (185) / 3.500
Max. Drehmoment, Nm / min ⁻¹	165 / 4.300	184 / 4.000	184 / 4.000	226 / 4.000	310 / 1.800	360 / 1.800	400 / 1.800
Verdichtungsverhältnis	10,8(+/-0,3):1	10,0(+/-0,3):1	10,0(+/-0,3):1	9,7(+/-0,3):1	16,3(+/-0,5):1	16,3(+/-0,5):1	16,3(+/-0,5):1

Kraftübertragung

Getriebe:		5-Gang-Schaltgetriebe	6-Gang-Schaltgetriebe	5-Stufen-Automatikgetriebe Activematic	6-Gang-Schaltgetriebe	6-Gang-Schaltgetriebe	6-Gang-Schaltgetriebe
Getriebe-übersetzung:	1. Gang	3,666	3,454	3,620	3,454	3,538	3,538
	2. Gang	2,059	1,842	1,925	1,842	1,913	1,913
	3. Gang	1,392	1,310	1,285	1,310	1,290	1,290
	4. Gang	1,030	0,970	0,933	1,030	0,926	0,926
	5. Gang	0,795	0,795	0,692	0,837	0,853	0,853
	6. Gang	-	0,717	-	0,717	0,711	0,711
	Rückwärtsgang	3,166	3,198	3,405	3,198	3,831	3,831
	Achsübersetzung	4,105	4,388	3,863	4,388	3,611(1.-4.)	3,095(5.-6. u. Rückwärtsgang)

Lenkung

Lenkgetriebe	Zahnstangenlenkung mit Servounterstützung						
Wendekreisdurchmesser, m	11,8	11,8	11,8	11,8	11,8	11,8	11,8

Fahrleistungen und Verbräuche

Abgasnorm	EURO 4	EURO 4	EURO 4	EURO 4	EURO 4 mit PM5 ¹⁾		
Kraftstoffart	Super bleifrei nach DIN EN 228 (mind. 95 ROZ)				Diesel nach DIN EN 590		
Tankinhalt, l	64	64	64	64	64	64	64
C _w - Wert	Mazda6 / Mazda6 Sport / Mazda6 Sport Kombi	0,27 / 0,27 / 0,28	0,27 / 0,27 / 0,28	0,27 / 0,27 / 0,28	0,27 / 0,27 / 0,28	0,27 / 0,27 / 0,28	0,27 / 0,27 / 0,28

Mazda6

Höchstgeschwindigkeit, km/h	200	214	204	220	195	212	218
Beschleunigung ²⁾ , 0-100 km/h in Sek.	11,3	9,9	10,8	8,0	10,7	8,9	8,3
Kraftstoffverbrauch ³⁾ , l/100km:	innerorts	9,4	9,8	11,1	11,1	7,0	7,1
	außerorts	5,1	5,4	5,7	6,3	4,7	4,7
	kombiniert	6,7	7,0	7,7	8,1	5,5	5,6
CO ₂ -Emission kombiniert ³⁾ , g/km	159	166	182	192	147	147	149

Mazda6 Sport

Höchstgeschwindigkeit, km/h	200	214	204	220	195	212	218
Beschleunigung ²⁾ , 0-100 km/h in Sek.	11,3	9,9	10,8	8,0	10,9	9,2	8,5
Kraftstoffverbrauch ³⁾ , l/100km:	innerorts	9,6	9,9	11,1	11,1	7,0	7,1
	außerorts	5,3	5,5	5,7	6,3	4,7	4,7
	kombiniert	6,9	7,1	7,7	8,1	5,5	5,6
CO ₂ -Emission kombiniert ³⁾ , g/km	162	168	182	192	147	147	149

Mazda6 Sport Kombi

Höchstgeschwindigkeit, km/h	194	208	198	217	192	210	216
Beschleunigung ²⁾ , 0-100 km/h in Sek.	11,3	9,9	10,8	8,0	10,9	9,2	8,5
Kraftstoffverbrauch ³⁾ , l/100km:	innerorts	9,7	10,0	11,3	11,2	7,0	7,2
	außerorts	5,4	5,6	5,8	6,4	4,8	4,8
	kombiniert	7,0	7,2	7,8	8,2	5,6	5,7
CO ₂ -Emission kombiniert ³⁾ , g/km	165	171	185	193	149	149	152

¹⁾ Partikelminderungsstufen (PM): Gemäß geltender Straßenverkehrszulassungsordnung werden Partikelminderungsstufen (PM) zugeordnet. PM5 bezeichnet insoweit die Stufe mit der höchsten Partikelfilterwirkung bei einem Ausstoß von unter 5mg/km. Die Partikelfilter der Dieselsonnen des Mazda6 erfüllt mit PM5 diese höchste Stufe.

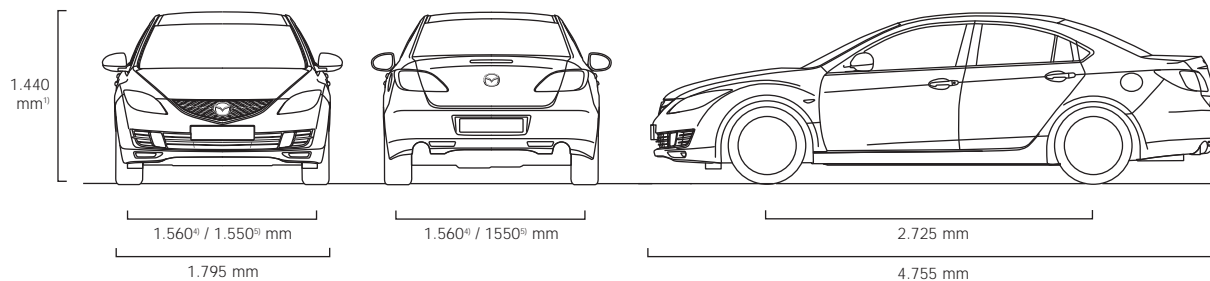
²⁾ Unverbindliche Werksangabe

³⁾ Information über Kraftstoffverbrauch und CO₂-Emission gemäß Richtlinie 1999/94/EG. Die angegebenen Werte wurden nach dem vorgeschriebenen Messverfahren (RL 80/1268/EWG in der gegenwärtig geltenden Fassung) ermittelt. Die Angaben beziehen sich nicht auf ein einzelnes Fahrzeug und sind nicht Bestandteil des Angebots, sondern dienen allein Vergleichszwecken zwischen den verschiedenen Fahrzeugtypen. Der Kraftstoffverbrauch und die CO₂-Emissionen eines Fahrzeugs hängen nicht nur von der effizienten Ausnutzung des Kraftstoffs durch das Fahrzeug ab, sondern werden auch vom Fahrverhalten und anderen nichttechnischen Faktoren beeinflusst. Abweichende Werte können sich in der Praxis auch durch Umwelteinflüsse, Straßen- und Verkehrsverhältnisse sowie Fahrzeugzustand, zusätzliche Ausstattung und Fahrzeugbelastung ergeben.

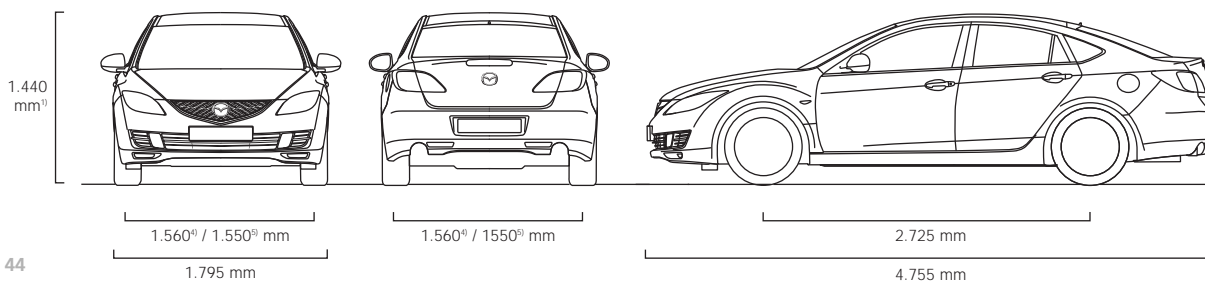
Die angegebenen Werte beziehen sich auf den serienmäßig ausgestatteten Fahrzeuggrundtyp.

Maße und Gewichte

Maße und Gewichte	1.8 MZR	2.0 MZR	2.0 MZR Activematic	2.5 MZR	2.2 MZR-CD 92kW (125PS)	2.2 MZR-CD 120kW (163PS)	2.2 MZR-CD 136kW (185PS)
Mazda6							
Fahrzeuglänge, mm	4.755	4.755	4.755	4.755	4.755	4.755	4.755
Fahrzeugbreite, mm	1.795	1.795	1.795	1.795	1.795	1.795	1.795
Fahrzeughöhe ¹⁾ , mm	1.440	1.440	1.440	1.440	1.440	1.440	1.440
Bodenfreiheit, mm	165	165	165	165	165	165	165
Spurweite vorne / hinten, mm							
bei 16-Zoll-Leichtmetallfelgen	1.560 / 1.560	–	–	–	1.560 / 1.560	–	–
bei 17-Zoll- und 18-Zoll-Leichtmetallfelgen	1.550 / 1.550	1.550 / 1.550	1.550 / 1.550	1.550 / 1.550	1.550 / 1.550	1.550 / 1.550	1.550 / 1.550
Radstand, mm	2.725	2.725	2.725	2.725	2.725	2.725	2.725
Kopf- / Schulter- / Beinfreiheit, vorne, mm	1.001 (mit Schiebedach 967) / 1.430 / 1.079						
Kopf- / Schulter- / Beinfreiheit, hinten, mm	955 (mit Schiebedach 954) / 1.410 / 947						
Kofferraumvolumen ²⁾ , l	519	519	519	519	519	519	519
Leergewicht ³⁾ , kg	1.355	1.370	1.395	1.395	1.520	1.520	1.530
Zul. Gesamtgewicht, kg	1.885	1.905	1.935	1.930	2.055	2.055	2.065
Max. Anhängelast, kg							
gebremst 8% Steigung	1.500	1.700	1.700	1.700	1.800	1.800	1.800
gebremst 12% Steigung	1.300	1.500	1.500	1.500	1.600	1.600	1.600
ungebremst	550	550	550	550	550	550	550
Zul. Zuggesamtgewicht, kg	3.185	3.405	3.435	3.430	3.655	3.655	3.665
Zul. Achslast vorne / hinten, kg	1.005 / 980	1.010 / 995	1.040 / 985	1.040 / 990	1.135 / 920	1.135 / 920	1.145 / 920
Max. Dach- / Stützlast, kg	100 / 75	100 / 75	100 / 75	100 / 75	100 / 75	100 / 75	100 / 75

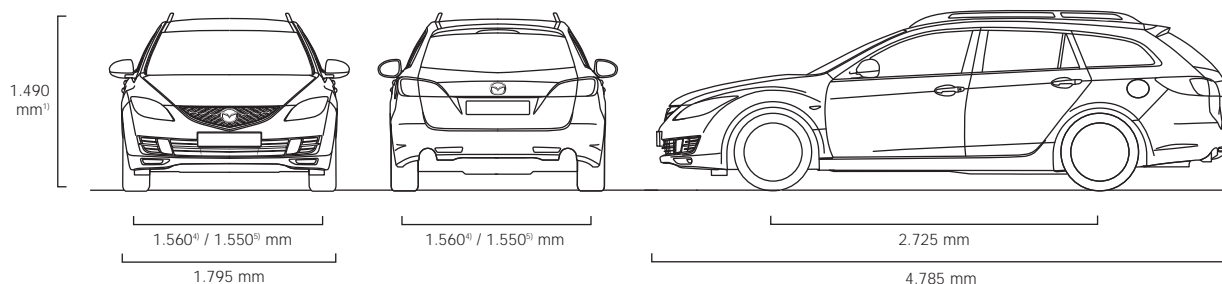


Mazda6 Sport	1.8 MZR	2.0 MZR	2.0 MZR Activematic	2.5 MZR	2.2 MZR-CD 92kW (125PS)	2.2 MZR-CD 120kW (163PS)	2.2 MZR-CD 136kW (185PS)
Fahrzeuglänge, mm	4.755	4.755	4.755	4.755	4.755	4.755	4.755
Fahrzeugbreite, mm	1.795	1.795	1.795	1.795	1.795	1.795	1.795
Fahrzeughöhe ¹⁾ , mm	1.440	1.440	1.440	1.440	1.440	1.440	1.440
Bodenfreiheit, mm	165	165	165	165	165	165	165
Spurweite vorne / hinten, mm							
bei 16-Zoll-Leichtmetallfelgen	1.560 / 1.560	–	–	–	1.560 / 1.560	–	–
bei 17-Zoll- und 18-Zoll-Leichtmetallfelgen	1.550 / 1.550	1.550 / 1.550	1.550 / 1.550	1.550 / 1.550	1.550 / 1.550	1.550 / 1.550	1.550 / 1.550
Radstand, mm	2.725	2.725	2.725	2.725	2.725	2.725	2.725
Kopf- / Schulter- / Beinfreiheit, vorne, mm	1.001 (mit Schiebedach 967) / 1.430 / 1.079						
Kopf- / Schulter- / Beinfreiheit, hinten, mm	945 / 1.410 / 947						
Kofferraumvolumen ²⁾ / max., l	510 / 1.702	510 / 1.702	510 / 1.702	510 / 1.702	510 / 1.702	510 / 1.702	510 / 1.702
Leergewicht ³⁾ , kg	1.395	1.410	1.430	1.430	1.560	1.560	1.570
Zul. Gesamtgewicht, kg	1.925	1.950	1.937	1.970	2.100	2.100	2.110
Max. Anhängelast, kg							
gebremst 8% Steigung	1.500	1.700	1.700	1.700	1.800	1.800	1.800
gebremst 12% Steigung	1.300	1.500	1.500	1.500	1.600	1.600	1.600
ungebremst	550	550	550	550	550	550	550
Zul. Zuggesamtgewicht, kg	3.225	3.450	3.475	3.470	3.700	3.700	3.710
Zul. Achslast vorne / hinten, kg	1.000 / 1.025	1.010 / 1.040	1.040 / 1.035	1.035 / 1.035	1.135 / 965	1.135 / 965	1.145 / 965
Max. Dach- / Stützlast, kg	100 / 75	100 / 75	100 / 75	100 / 75	100 / 75	100 / 75	100 / 75



Maße und Gewichte

Maße und Gewichte	1.8 l MZR	2.0 l MZR	2.0 l MZR Activematic	2.5 l MZR	2.2 l MZR-CD 92kW (125PS)	2.2 l MZR-CD 120kW (163PS)	2.2 l MZR-CD 136kW (185PS)
Mazda6 Sport Kombi							
Fahrzeuglänge, mm	4.785	4.785	4.785	4.785	4.785	4.785	4.785
Fahrzeugbreite, mm	1.795	1.795	1.795	1.795	1.795	1.795	1.795
Fahrzeughöhe ³⁾ , mm	1.490	1.490	1.490	1.490	1.490	1.490	1.490
Bodenfreiheit, mm	165	165	165	165	165	165	165
Spurweite vorne / hinten, mm							
bei 16-Zoll-Leichtmetallfelgen	1.560 / 1.560	–	–	–	1.560 / 1.560	–	–
bei 17-Zoll- und 18-Zoll-Leichtmetallfelgen	1.550 / 1.550	1.550 / 1.550	1.550 / 1.550	1.550 / 1.550	1.550 / 1.550	1.550 / 1.550	1.550 / 1.550
Radstand, mm	2.725	2.725	2.725	2.725	2.725	2.725	2.725
Kopf- / Schulter- / Beinfreiheit, vorne, mm	1.001 (mit Schiebedach 970) / 1.430 / 1.079						
Kopf- / Schulter- / Beinfreiheit, hinten, mm	990 / 1.410 / 947						
Kofferraumvolumen ²⁾ / max., l	519 / 1.751	519 / 1.751	519 / 1.751	519 / 1.751	519 / 1.751	519 / 1.751	519 / 1.751
Leergewicht ³⁾ , kg	1.420	1.430	1.455	1.455	1.575	1.575	1.585
Zul. Gesamtgewicht, kg	1.965	1.970	2.020	2.010	2.135	2.135	2.145
Max. Anhängelast, kg							
gebremst 8% Steigung	1.500	1.700	1.700	1.700	1.800	1.800	1.800
gebremst 12% Steigung	1.300	1.500	1.500	1.500	1.600	1.600	1.600
ungebremst	550	550	550	550	550	550	550
Zul. Zuggesamtgewicht, kg	3.265	3.470	3.520	3.510	3.735	3.735	3.745
Zul. Achslast vorne / hinten, kg	990 / 1.075	995 / 1.075	1.030 / 1.090	1.025 / 1.085	1.135 / 1.000	1.135 / 1.000	1.145 / 1.000
Max. Dach- / Stützlast, kg	100 / 75	100 / 75	100 / 75	100 / 75	100 / 75	100 / 75	100 / 75



Mazda6 / Mazda6 Sport / Mazda6 Sport Kombi		1.8 l MZR	2.0 l MZR	2.0 l MZR Activematic	2.5 l MZR	2.2 l MZR-CD 92kW (125PS)	2.2 l MZR-CD 120kW (163PS)	2.2 l MZR-CD 136kW (185PS)
Felgen- / Reifengröße (Standard)	Comfort	6½J x 16 / 205/60	–	–	–	6½J x 16 / 205/60	–	–
	Exclusive	7J x 17 / 215/50	7J x 17 / 215/50	7J x 17 / 215/50	–	7J x 17 / 215/50	7J x 17 / 215/50	7J x 17 / 215/50
	Dynamic	–	–	–	7½J x 18 / 225/45	–	7½J x 18 / 225/45	7½J x 18 / 225/45
	Top	–	–	–	7½J x 18 / 225/45	–	7½J x 18 / 225/45	7½J x 18 / 225/45
Bremsen	vorne	innenbelüftete Scheibenbremse						
	hinten	Scheibenbremse						
	Durchmesser vorne / hinten, mm	299 / 280	299 / 280	299 / 280	299 / 280	299 / 280	299 / 280	299 / 280

¹⁾ Wert bei Leergewicht mit 90% Tankfüllung ohne Fahrer (75 kg)

²⁾ Ermittlung des Gepäckraumvolumens nach VDA (unverbindliche Werksangabe)

³⁾ Leergewicht inkl. 75 kg für Fahrer etc. Durch unterschiedliche Ausstattungen und Extras kann sich das Leergewicht der Fahrzeuge erhöhen, wodurch die mögliche Nutzlast entsprechend verringert wird.

⁴⁾ Spurweite bei 16-Zoll-Leichtmetallfelgen

⁵⁾ Spurweite bei 17- und 18-Zoll-Leichtmetallfelgen

Die angegebenen Werte beziehen sich auf den serienmäßig ausgestatteten Fahrzeuggrundtyp.



Ausstattungen

Modellangebot	Comfort	Exclusive	Dynamic	Top
1.8 I MZR	■	■	-	-
2.0 I MZR	-	■	-	-
2.0 I MZR Activematic	-	■	-	-
2.5 I MZR	-	-	■	■
2.2 I MZR-CD 92 kW (125 PS)	■	■	-	-
2.2 I MZR-CD 120 kW (163 PS)	-	■	■	■
2.2 I MZR-CD 136 kW (185 PS)	-	■	■	■

■ = Kombinationsmöglichkeit verfügbar; - = Kombinationsmöglichkeit nicht verfügbar

Sicherheitsausstattung

3. Bremslicht, hochgesetzt	●	●	●	●
3-Punkt-Automatikgurte für alle Sitzplätze, vorne mit Höheneinstellung	●	●	●	●
Abschaltssystem für den Front-, Seiten-Airbag und Gurtstraffer auf der Beifahrerseite	●	●	●	●
Front-Airbag für Fahrer und Beifahrer	●	●	●	●
Kopf-Schulter-Airbags für vorne und hinten	●	●	●	●
Seiten-Airbags, vorne	●	●	●	●
Antiblockiersystem (ABS)	●	●	●	●
Bremsassistent (EBA)	●	●	●	●
Elektronische Bremskraftverteilung (EBD)	●	●	●	●
Dynamische Stabilitätskontrolle (DSC) mit Traktionskontrollsystem (TCS)	●	●	●	●
Gurtstraffer mit Gurtkraftbegrenzer, vorne	●	●	●	●
ISOFIX Kindersitzhalterungen an den äußeren Sitzen, hinten	●	●	●	●
Kopfstützen für alle Sitzplätze	●	●	●	●
Sicherheitsbremspedal (crashoptimiert)	●	●	●	●
Sitzkonstruktion und Kopfstützen vorne zur Minderung von Nackenverletzungen bei Auffahrunfällen	●	●	●	●
Spurwechselassistent (RVM)	-	-	●	●
Warnleuchten für nicht angelegte hintere Sicherheitsgurte und Warnton beim Ablegen der hinteren Sicherheitsgurte	●	●	●	●
Wegfahrsperre	●	●	●	●

Außenausstattung

16-Zoll-Leichtmetallfelgen mit 205 / 60 Bereifung	●	-	-	-
17-Zoll-Leichtmetallfelgen mit 215 / 50 Bereifung	-	●	-	-
18-Zoll-Leichtmetallfelgen mit 225 / 45 Bereifung	-	-	●	●
Applikation um die Seitenscheiben in Chrom-Optik	●	●	●	●
Applikation im Lufteinlaß der Frontschürze in Chrom-Optik	-	-	-	●
Applikation am Kühlergrill in Chrom-Optik	-	-	-	●
Außenspiegel, elektrisch anklappbar	-	●	●	●
Außenspiegel, elektrisch einstellbar	●	●	●	●
Außenspiegel, beheizbar	-	●	●	●
Colorverglasung, wärmedämmend	●	●	●	●
Dachreling (für Mazda6 Sport Kombi) in Leichtmetall-Optik	●	●	●	●
Glasschiebedach, elektrisch	-	○ ¹⁾	○	○
Halogen-Hauptscheinwerfer	●	●	-	-
Bi-Xenon-Hauptscheinwerfer mit automatischer Leuchtweitenregulierung, Scheinwerferreinigungsanlage und Kurvenlicht (AFS)	-	-	●	●
Heckscheibe und Seitenscheiben hinten abgedunkelt	-	-	●	-
LED-Rückleuchten für Brems- und Fahrlicht	●	●	●	●
Lichtsensoren	-	●	●	●
Metallic-Lackierung	○	○	○	○
Mobilitäts-Kit	●	●	●	●
Nebelscheinwerfer	-	●	●	●
Regensensor mit automatischem Wischersystem, vorne	-	●	●	●
Reifendruck-Kontrollsystem	-	-	●	●
Sport-Optik-Paket	-	-	●	-
Türgriffe außen in Wagenfarbe	●	●	●	●

● = Serienausstattung; ○ = Aufpreispflichtige werkseitige Sonderausstattung; - = Nicht erhältliche Ausstattung

¹⁾ Nicht für 1.8 I MZR

Ausstattungen

Innenausstattung	Comfort	Exclusive	Dynamic	Top
3-Speichen-Sport-Lederlenkrad	–	●	●	●
5-Stufen-Automatikgetriebe Activematic (nur für 2.0 I MZR)	–	○	–	–
Ablagefach in der Mittelkonsole mit 12-Volt Steckdose	●	●	●	●
Ablagebox im Kofferraum	●	●	●	●
Außentemperaturanzeige	●	●	●	●
Aschenbecher, vorne und hinten	●	●	●	●
Brillenfach auf der Fahrerseite	●	●	●	●
Cruisematic (Geschwindigkeitsregelanlage)	–	●	●	●
Einstiegsbeleuchtung	●	●	●	●
Elektrische Fensterheber, vorne und hinten	●	●	●	●
Fußstütze aus Leichtmetall und Sport-Leichtmetall Pedalsatz	–	–	●	–
2 Getränkehalter in der Mittelkonsole integriert	●	●	●	●
2 Getränkehalter in den vorderen Türen	●	●	●	●
Handschuhfach, beleuchtet	●	●	●	●
Innenrückspiegel, automatisch abblendend	–	●	●	●
Karakuri-Sitze hinten (Mazda6 Sport und Sport Kombi)	●	●	●	●
Karakuri-Gepäckraumabdeckung für Mazda6 Sport Kombi	●	●	●	●
Kartentasche an der Rückseite des Beifahrersitzes	●	●	●	●
Klimaanlage	●	–	–	–
Klimatisierungsautomatik für Fahrer/Beifahrer getrennt regelbar	–	●	●	●
Lederausstattung ²⁾ mit elektrischer Sitzverstellung für Fahrer und Beifahrer, inklusive zusätzlicher Memory-Funktion für den Fahrersitz	–	–	○	●
Lendenwirbelstütze für Fahrersitz	●	●	●	●
Lenkradbedienung für Klimatisierungsautomatik, Audio-System und Touring-Computer	–	●	●	●
Lenksäule, höhen- und längeneinstellbar	●	●	●	●
2 Leselampen, vorne	●	●	●	●
Make-Up Spiegel auf der Fahrer- und Beifahrerseite beleuchtet	–	●	●	●
Mazda Audio-System mit Radio und AUX-Eingang	●	●	●	●
CD-Player (MP3-fähig)	●	–	–	–
6fach CD-Wechsler (MP3-fähig)	–	●	●	●
4 Lautsprecher	●	–	–	–
6 Lautsprecher	–	● ³⁾	–	–
BOSE® Sound-System mit 8 Lautsprechern, Freisprecheinrichtung mit Sprachsteuerung und Bluetooth ⁴⁾	–	○ ³⁾	●	●
Mittellarmauflage, verschiebbar	–	●	●	●
Mittellarmlehne hinten mit 2 Getränkehalter	–	●	●	●
DVD-Navigationssystem mit Touchscreen	–	–	○	○
Optitron-Instrumentenanzeige	–	–	●	●
Pollenfilter	●	●	●	●
Rücksitzlehne im Verhältnis 60/40 geteilt klappbar	●	●	●	●
Schaltknauf in Leder	–	●	●	●
Sitzbezüge aus Stoff-Leder-Kombination ⁴⁾ , schwarz	–	–	●	–
Sitzheizung für Fahrer und Beifahrer, zweistufig	–	–	●	●
Tankklappe mit Fernentriegelung	●	●	●	●
Touring-Computer mit Geschwindigkeitsalarm	–	●	●	●
Zentralverriegelung mit Funkfernbedienung inklusive Schließfunktion für Fenster	●	●	●	●
Zigarettenanzünder	●	●	●	●
Zündschloß beleuchtet	●	●	●	●

Ausstattungs Pakete

Professional-Paket	–	–	○	●
- LogIn: Schlüsselloses Zugangs- und Startsystem mit Start- / Stop-Knopf				
- Alarmanlage mit Innenraumüberwachung				
- Einparkhilfe, vorne und hinten				
Touring-Paket	–	○	–	–
- Reifendruck-Kontrollsystem				
- Einparkhilfe, vorne und hinten				
- Spurwechselassistent (RVM)				

● = Serienausstattung; ○ = Aufpreispflichtige werkseitige Sonderausstattung; – = Nicht erhältliche Ausstattung

²⁾ Sitzmittelbahn und -wangen sowie Kopfstützenmittelbahn in Leder.

³⁾ Bei Wahl von BOSE® Sound-System mit 8 Lautsprechern werden die Serienlautsprecher ersetzt.

⁴⁾ Sitzwangen und Kopfstützenmittelbahn in Leder, Sitzmittelbahn in Stoff.

Mazda Original Zubehör

Außen	Seite	Mazda6	Mazda6 Sport	Mazda6 Sport Kombi
Frontschürze	37	☐	☐	☐
Seitenschweller	36	☐	☐	☐
Heckschürze	36	☐	☐	☐
Heckspoiler, Lip Type	36	☐	☐	-
Heckspoiler		-	☐	-
Frontgrill	37	☐	☐	☐
Sport-Endschalldämpfer		☐	☐	☐
Trittschutzleiste		-	-	☐
Außenspiegelverkleidung	35	☐	☐	☐
Nebelscheinwerfer		☐	☐	☐

Räder und Fahrwerk

16-Zoll-Leichtmetallfelge Design 120	33	☐	☐	☐
17-Zoll-Leichtmetallfelge Design 121	33	☐	☐	☐
18-Zoll-Leichtmetallfelge Design 122	33	☐	☐	☐
16-Zoll-Leichtmetallfelge Design 46	33	☐	☐	☐
17-Zoll-Leichtmetallfelge Design 47	33	☐	☐	☐
18-Zoll-Leichtmetallfelge Design 48	33	☐	☐	☐
Tieferlegungssatz von Eibach		☐	☐	☐

Innen

Schaltknäuf, 5- und 6-Gang Schaltgetriebe	35	☐	☐	☐
Einstiegsblendensatz für vorne und hinten mit beleuchtetem Mazda Logo vorne	38	☐	☐	☐
Aluminium-Pedalsatz	35	☐	☐	☐
Aluminium-Fußstütze		☐	☐	☐
Handbremshebelgriff, Aluminium		☐	☐	☐

Infotainment

6fach CD-Wechsler (MP3-fähig)		☐	☐	☐
iPod-Adapter		☐	☐	☐
Bluetooth® Freisprecheinrichtung	39	☐	☐	☐
Mobiles Navigationssystem von Garmin		☐	☐	☐
Pioneer 2-DIN Navigationssystem	39	☐	☐	☐

☐ = Erhältliches Zubehör; - = Nicht erhältliches Zubehör



Mazda Original Zubehör

Komfort und Sicherheit

	Seite	Mazda6	Mazda6 Sport	Mazda6 Sport Kombi
Sonnenblenden	39	<input type="checkbox"/>	<input type="checkbox"/>	<input type="checkbox"/>
Sonnenrollo		-	<input type="checkbox"/>	-
Zusatzinnenspiegel		<input type="checkbox"/>	<input type="checkbox"/>	<input type="checkbox"/>
Webasto Standheizung		<input type="checkbox"/>	<input type="checkbox"/>	<input type="checkbox"/>
Webasto Zuheizier-Aufrüstkit		<input type="checkbox"/>	<input type="checkbox"/>	<input type="checkbox"/>
Werkzeugset von Facom		<input type="checkbox"/>	<input type="checkbox"/>	<input type="checkbox"/>
Einparkhilfen	hinten	35	<input type="checkbox"/>	<input type="checkbox"/>
	vorne und hinten		<input type="checkbox"/>	<input type="checkbox"/>
Kindersitze	Römer Baby Safe Plus, für 0 - 13 kg		<input type="checkbox"/>	<input type="checkbox"/>
	Römer Baby Safe Plus ISOFIX, für 0 - 13 kg		<input type="checkbox"/>	<input type="checkbox"/>
	Römer Duo Plus ISOFIX, für 9 - 18 kg	39	<input type="checkbox"/>	<input type="checkbox"/>
	Römer Kid Plus, für 15 - 36 kg		<input type="checkbox"/>	<input type="checkbox"/>

Transport

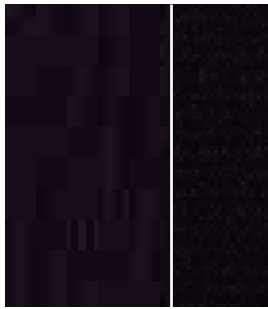
Lastenträger	39	<input type="checkbox"/>	<input type="checkbox"/>	<input type="checkbox"/>
Skiträger		<input type="checkbox"/>	<input type="checkbox"/>	<input type="checkbox"/>
Fahrradhalter		<input type="checkbox"/>	<input type="checkbox"/>	<input type="checkbox"/>
Kajakhalter		<input type="checkbox"/>	<input type="checkbox"/>	<input type="checkbox"/>
Surfbretthalter		<input type="checkbox"/>	<input type="checkbox"/>	<input type="checkbox"/>
Dachbox		<input type="checkbox"/>	<input type="checkbox"/>	<input type="checkbox"/>
Anhängezugvorrichtung, abnehmbar		<input type="checkbox"/>	<input type="checkbox"/>	<input type="checkbox"/>
Anhängezugvorrichtung, starr		-	-	<input type="checkbox"/>
Abtrenngitter	39	-	-	<input type="checkbox"/>
Ablagenetz, Beifahrer-Fußraum		<input type="checkbox"/>	<input type="checkbox"/>	<input type="checkbox"/>
Kofferraum-Ablagebox		-	<input type="checkbox"/>	-
Kofferraum-Organizer	39	<input type="checkbox"/>	<input type="checkbox"/>	<input type="checkbox"/>

Schutz

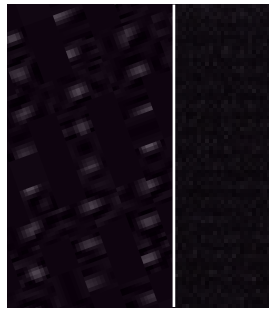
Fußmattensatz "Luxury"	39	<input type="checkbox"/>	<input type="checkbox"/>	<input type="checkbox"/>
Fußmattensatz "Standard"		<input type="checkbox"/>	<input type="checkbox"/>	<input type="checkbox"/>
Gummimattensatz		<input type="checkbox"/>	<input type="checkbox"/>	<input type="checkbox"/>
Schmutzfänger, vorne		<input type="checkbox"/>	<input type="checkbox"/>	<input type="checkbox"/>
Schmutzfänger, hinten		<input type="checkbox"/>	<input type="checkbox"/>	<input type="checkbox"/>
Kofferraum-Schalenwanne	39	<input type="checkbox"/>	<input type="checkbox"/>	<input type="checkbox"/>
Kofferraummatte	39	-	-	<input type="checkbox"/>
Alarmanlage		<input type="checkbox"/>	<input type="checkbox"/>	<input type="checkbox"/>
Ladekantenschutzfolie, transparent	39	<input type="checkbox"/>	<input type="checkbox"/>	<input type="checkbox"/>
Schutzleistensatz, Seiten und hintere Stoßstange	39	<input type="checkbox"/>	<input type="checkbox"/>	<input type="checkbox"/>

= Erhältliches Zubehör; - = Nicht erhältliches Zubehör

Lackierungen und Sitzbezüge



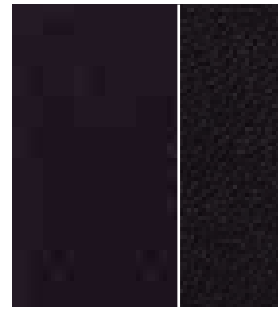
Milano¹ Stoff, Schwarz (GL9)



Paris¹ Stoff, Schwarz (GL9)



Stoff / Leder¹, Schwarz (GL9)



Leder², Schwarz (GL9)

Farbmöglichkeiten Sitzbezüge

	Comfort	Exclusive	Dynamic	Top	
Sitzbezug	Milano ¹ Stoff	Paris ¹ Stoff	Stoff / Leder ¹	Leder ²	Leder ²
Innenfarbe	Schwarz	Schwarz	Schwarz	Schwarz	Schwarz
Farbcode	GL9	GL9	GL9	GL9	GL9

Farbmöglichkeiten Lackierungen

	Farbcode	Comfort	Exclusive	Dynamic	Top	
Purweiß	(A4D)	■	■	■	■	■
Brillantschwarz	(A3F)	■	■	■	■	■
Nereusblau Metallic	(34J)	■	■	■	■	■
Carminarot Metallic	(32V)	■	■	■	■	■
Arachneweiß Metallic	(34K)	■	■	■	■	■
Mephistograu Metallic	(32S)	■	■	■	■	■
Thelestosilber Metallic	(36L)	■	■	■	■	■
Festivalschwarz Metallic	(28W)	■	■	■	■	■
Anubisschwarz Metallic	(35N)	■	■	■	■	■
Tiamatblau Metallic	(35J)	■	■	■	■	■
Satinsilber Metallic	(22V)	■	■	■	■	■
Tornadorot Metallic	(27A)	■	■	■	■	■

■ = Kombinationsmöglichkeit verfügbar; - = Kombinationsmöglichkeit nicht verfügbar

¹ Sitzwangen und Kopfstützenmittelbahn in Leder, Sitzmittelbahn in Stoff.

² Sitzmittelbahn und -wangen sowie Kopfstützenmittelbahn in Leder.



Purweiß (A4D)



Brillantschwarz (A3F)



Nereusblau Metallic (34J)



Carminarot Metallic (32V)



Arachneweiß Metallic (34K)



Mephistograu Metallic (32S)



Thelestosilber Metallic (36L)



Festivalschwarz Metallic (28W)*



Anubisschwarz Metallic (35N)



Tiamatblau Metallic (35J)



Satinsilber Metallic (22V)



Tornadorot Metallic (27A)

* Festivalschwarz Metallic schimmert bei bestimmten Lichtverhältnissen Aubergine.

Bei einigen unserer modernen Metallicfarben werden bewusst unterschiedliche Farb-Pigmente verwendet. Dadurch werden unter bestimmten Lichtverhältnissen, z.B. direktes Sonnenlicht, attraktive Farbeffekte erzielt. Zum Teil kann die Farbe changieren z.B. von schwarz zu dunkelblau. Die hier abgebildeten Farbmuster geben aus drucktechnischen Gründen Farben ohne Farbeffekte wieder.

Die o.g. Mazda Farben werden nach europäischen und deutschen Rechtsvorschriften bestimmten Grundfarben/Codes zugeordnet. Grundfarbe/Code werden in den Zulassungspapieren eingetragen und können von der hier verwendeten Farbbezeichnung abweichen.

Weitere Informationen zu den Farbeffekten und Grundfarben gibt Ihnen gerne Ihr Mazda Vertragshändler.



Ihr autorisierter Mazda Vertragshändler:

Abbildungen zeigen teilweise aufpreispflichtige Sonderausstattungen. Die Angaben und Abbildungen in diesem Prospekt sind unverbindlich und stellen nur annähernde Beschreibungen dar. Sie enthalten gegebenenfalls auch Ausstattungsdetails, die nicht auf dem deutschen Markt oder nicht in der abgebildeten Kombination erhältlich sind. Darüber hinaus behalten wir uns Abweichungen des Liefergegenstandes von Abbildungen und Angaben vor (z.B. im Hinblick auf technische Daten, Ausstattung, Material und äußeres Erscheinungsbild), sofern die Änderungen für den Kunden zumutbar sind und eine damit verbundene Minderung des Wertes oder der Gebrauchstauglichkeit des Liefergegenstandes nicht erheblich ist.

BOSE®, das Bose Logo, AudioPilot®, Nd®, Richbass® und Nd® Richbass® sind eingetragene Markennamen der Bose Corporation in den USA und in anderen Ländern. Verwendung mit freundlicher Genehmigung.

Die Bluetooth® Wortmarke und Logos sind eingetragene Marken der Bluetooth SIG, Inc. Die Verwendung dieser Marken durch Mazda Motors (Deutschland) GmbH erfolgt unter Lizenz.

Stand: 02. Januar 2009.

Copyright 2008 Mazda Motors (Deutschland) GmbH.
Alle Rechte vorbehalten. Alle Texte, Bilder, Graphiken sowie ihre Arrangements unterliegen dem Urheberrecht und anderen Gesetzen zum Schutz geistigen Eigentums. Sie dürfen weder für Handelszwecke oder zur Weitergabe - ganz oder teilweise - kopiert, noch verändert werden.

BJN 305260/DEU de/V9

Internet: www.mazda.de
Hotline: 0 1805 / 20 12 (0,14 EUR/min aus dem deutschen Festnetz, gegebenenfalls abweichender Preis aus anderen Netzen)

