



Mazda RX-8

Technische Daten, Ausstattungen und Farben.



— 200V121 — 220V1

Technische Daten

Karosserie

- Selbsttragende, biegesteife und verwindungsarme Ganzstahlkarosserie mit energieabsorbierender Front- und Heckpartie
- Sicherheitsfahrgastzelle
- 2 V-förmige angebrachte Diagonalstreben zur Erhöhung der Verwindungssteifigkeit im Hinterachsbereich bei gleichzeitiger Verbesserung des Insassenschutzes im Falle eines Seitenaufpralls durch gezielte Kraftübertragung in die Bodengruppe
- 50:50 Gewichtsverteilung mit niedrigem Schwerpunkt
- 4 Türen
- Freestyle Türsystem mit vertikalen hochfesten Stahlprofilen für größeren Seitenaufprallschutz (bequemer Einstieg, da keine B-Säule vorhanden), hintere Freestyle Türen aus Aluminium
- 4 Sitzplätze

Motoren*

- 2 Rotoren Mazda Kreiskolbenmotor RENESIS, 2 x 654 ccm Kammervolumen mit 141kW (192 PS) oder 170kW (231 PS), Jet-Lufteinlass-System, seitlich angeordnete Ein- und Auslassöffnungen (MSP – Multi – Side – Port), jeweils 2 Lufteinlassöffnungen pro Kammer (bei 141kW) und jeweils 3 Lufteinlassöffnungen pro Kammer (bei 170 kW), zwei Auslassöffnungen pro Kammer, vollelektronische Zündanlage, elektronisch geregelter Drei-Wege-Katalysator, Motoren erfüllen EURO 4 Abgasnorm
- Schmiersystem: Druckumlaufschmierung mit Rotorpumpe, 1 Ölkühler (bei 141kW), 2 Ölkühler (bei 170kW), zusätzliche elektronisch geregelte Öldosierpumpe mit Öldüsen

Kühlsystem:

- Überdruck-Flüssigkeitskühlung mit Umwälzpumpe, 2 thermostatisch gesteuerte Elektrolüfter

Kraftübertragung

- Hinterradantrieb, Mazda Sperrdifferenzial (Super-LSD), kohlefaserverstärkte, einteilige Kardanwelle ohne Mittellager
- 5-Gang-Schaltgetriebe (bei 141kW) oder 6-Gang-Schaltgetriebe (bei 170kW)

Bremsanlage

- Antiblockiersystem (ABS) mit Elektronischer Bremskraftverteilung (EBD)
- Hydraulisches Zweikreis-Bremssystem

Vorne: Innenbelüftete Scheibenbremsen

Hinten: Innenbelüftete Scheibenbremsen

Fahrwerk

- 16-Zoll X-Sportfahrwerk: Renesis
- 18-Zoll SX-Sportfahrwerk: Challenge und Revolution

Radaufhängung vorne:

- Einzelradaufhängung an Doppelquerlenker, progressive Schraubenfedern mit Gasdruckstoßdämpfer
- Lenkung: Zahnstangenlenkung mit elektronisch geregelter Servolenkung über Lenkkraftsensor (Kontrolle abhängig von Fahrzeuggeschwindigkeit und Motordrehzahl)

Radaufhängung hinten:

- Multilenkerachse mit fünf Lenkern pro Seite, Gasdruckstoßdämpfer und geschmiedete Aluminium Aufhängung



Technische Daten

Sicherheit

- Dynamische Stabilitätskontrolle (DSC) mit Traktionskontrollsystem (TCS)
- Zweistufen-Airbag für Fahrer- und Beifahrer
- Seiten-Airbags, vorne
- Kopf-Schulter-Airbags, vorne und hinten
- Airbag-Abschaltssystem für den Front- und Seitenairbag auf der Beifahrerseite
- Sicherheitsbremspedal, crashoptimiert
- Personencrash optimierte Motorhaube aus Aluminium (für einen hohen Personenaufprallschutz konzipiert)

Heizung und Lüftung

- Zugfreies Be- und Entlüftungssystem, Mischluftheizung mit Radialgebläse
- Klimaanlage (Ausstattungsabhängig)
- Klimatisierungsautomatik (Ausstattungsabhängig)

Motoren	141 kW (192 PS)	170 kW (231 PS)
Kammervolumen, ccm	2 x 654	2 x 654
Nennleistung, kW (PS) / min ⁻¹	141 (192) / 7.000	170 (231) / 8.200
Max. Drehmoment, Nm / min ⁻¹	220 / 5.000	211 / 5.500
Verdichtungsverhältnis	10,0 (+/- 0,2) : 1	10,0 (+/- 0,2) : 1
Max. Drehzahl, min ⁻¹	7.500	9.000

Kraftübertragung

Getriebe:	5-Gang-Schaltgetriebe	6-Gang-Schaltgetriebe
Getriebeübersetzung:		
1. Gang	3,483	3,760
2. Gang	2,015	2,269
3. Gang	1,484	1,645
4. Gang	1,000	1,187
5. Gang	0,762	1,000
6. Gang	-	0,843
Rückwärtsgang	3,288	3,564
Achsübersetzung	4,444	4,444

Lenkung

Lenkgetriebe	Zahnstangenlenkung mit elektronisch geregelter Servolenkung	Zahnstangenlenkung mit elektronisch geregelter Servolenkung
Wendekreis, m	11,1 (mit 225/55 Bereifung) 11,2 (mit 225/45 Bereifung)	11,2

Fahrleistungen und Verbräuche

Höchstgeschwindigkeit, km/h	223	235
Beschleunigung ¹⁾ , 0-100 km/h in Sek.	7,2	6,4
Kraftstoffverbrauch ²⁾ , l/100km	Stadt	14,9
	außerstädtisch	8,1
	kombiniert	10,6
CO ₂ -Emission kombiniert ²⁾ , g/km	267	284
Abgasnorm	EURO 4	EURO 4
Kraftstoffart	Super bleifrei nach DIN EN 228 (mind. 95 ROZ)	Super bleifrei nach DIN EN 228 (mind. 95 ROZ)
Tankinhalt, l	61	61
CW-Wert	0,30	0,30

Gewichte

Leergewicht ³⁾ , kg	1.390 - 1.448	1.390 - 1.455
Zul. Gesamtgewicht, kg	1.820	1.815
Max. Dach- / Stützlast, kg	75 / 75	75 / 75
Max. Anhängelast, kg	gebremst (12% Steigung)	1.200
	ungebremst	695

¹⁾ Unverbindliche Werksangabe

²⁾ Information über Kraftstoffverbrauch und CO₂-Emissionen gemäß Richtlinie 1999/94/EG. Die angegebenen Werte wurden nach dem vorgeschriebenen Messverfahren (RL 80/1268/EWG in der gegenwärtigen geltenden Fassung) ermittelt. Die Angaben beziehen sich nicht auf ein einzelnes Fahrzeug und sind nicht Bestandteil des Angebots, sondern dienen allein Vergleichszwecken zwischen den verschiedenen Fahrzeugtypen. Der Kraftstoffverbrauch und die CO₂-Emissionen eines Fahrzeugs hängen nicht nur von der effizienten Ausnutzung des Kraftstoffs durch das Fahrzeug ab, sondern werden auch vom Fahrverhalten und anderen nichttechnischen Faktoren beeinflusst. Abweichende Werte können sich in der Praxis auch durch Umwelteinflüsse, Straßen- und Verkehrsverhältnisse sowie Fahrzeugzustand, zusätzlicher Ausstattung und Fahrzeugbeladung ergeben.

³⁾ Leergewicht inkl. 75 Kg für Fahrer etc. Durch unterschiedliche Ausstattungen und Extras kann sich das Leergewicht der Fahrzeuge erhöhen, wodurch die mögliche Nutzlast entsprechend verringert wird.

Technische Daten

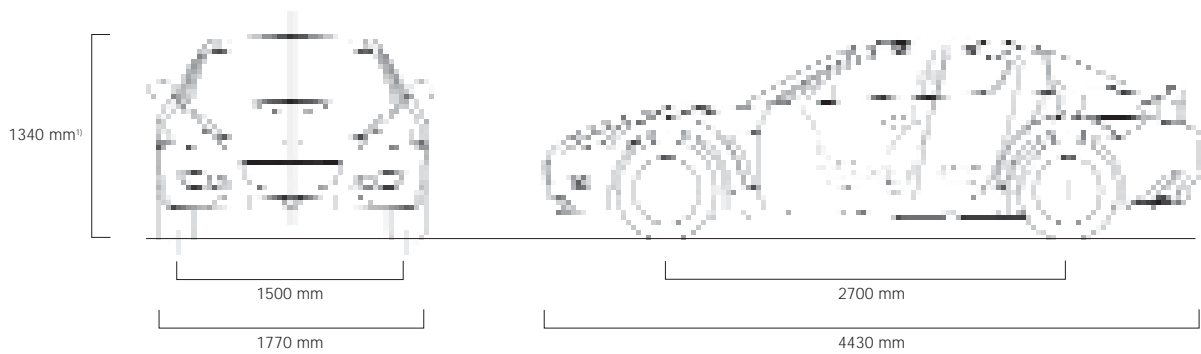
Maße	Renesis 141 kW (192 PS)	Challenge 141 kW (192 PS)	Revolution 141 kW (192 PS)	Revolution 170 kW (231 PS)
Fahrzeuglänge, mm	4.430	4.430	4.430	4.430
Fahrzeugbreite, mm	1.770	1.770	1.770	1.770
Fahrzeughöhe ¹⁾ , mm	1.340	1.340	1.340	1.340
Bodenfreiheit, mm	140	140	140	140
Spurweite vorne / hinten, mm	1.500 / 1.505	1.500 / 1.505	1.500 / 1.505	1.500 / 1.505
Radstand, mm	2.700	2.700	2.700	2.700
Felgenreiße	7½ JJ x16	8JJ x18	8JJ x18	8JJ x18
Reifengröße	225/55	225/45	225/45	225/45
Innenbelüftete Scheibenbremsen vorne, mm	303 (225/55)	323 (225/45)	323 (225/45)	323 (225/45)
Innenbelüftete Scheibenbremsen hinten, mm	302	302	302	302
Kopf- / Schulter- / Beinfreiheit, vorne, mm	970 ²⁾ / 1.393 / 1.084	970 ²⁾ / 1.393 / 1.084	970 ²⁾ / 1.393 / 1.084	970 ²⁾ / 1.393 / 1.084
Kopf- / Schulter- / Beinfreiheit, hinten, mm	935 ³⁾ / 1.395 / 817	935 ³⁾ / 1.395 / 817	935 ³⁾ / 1.395 / 817	935 ³⁾ / 1.395 / 817
Kofferraumvolumen ⁴⁾ , l	290	290	290	290

¹⁾ Wert bei Leergewicht mit 90% Tankfüllung ohne Fahrer (75 kg)

²⁾ 932mm mit Glasschiebedach

³⁾ 927mm mit Glasschiebedach

⁴⁾ Ermittlung des Gepäckraumvolumens nach VDA (unverbindliche Werksangabe)



Ausstattungen

Modellangebot

	Renesis	Challenge	Revolution
Mazda Kreiskolbenmotor RENESIS 141 KW (192 PS)	■	■	■
Mazda Kreiskolbenmotor RENESIS 170 KW (231 PS)	-	-	■

■ = Kombinationsmöglichkeit verfügbar; - = Kombinationsmöglichkeit nicht verfügbar

Sicherheit

	Renesis 141 kW (192 PS)	Challenge 141 kW (192 PS)	Revolution 141 kW (192 PS)	Revolution 170 kW (231 PS)
3-Punkt-Automatikgurte für alle Sitzplätze	●	●	●	●
Zweistufen-Airbag für Fahrer und Beifahrer	●	●	●	●
Seiten-Airbags, vorne	●	●	●	●
Kopf-Schulter-Airbags, vorne und hinten	●	●	●	●
Airbag-Abschaltsystem für den Front- und Seitenairbag auf der Beifahrerseite	●	●	●	●
Antiblockiersystem (ABS) mit Elektronischer Bremskraftverteilung (EBD)	●	●	●	●
Dynamische Stabilitätskontrolle (DSC) mit Traktionskontrollsystem (TCS)	●	●	●	●
Gurtstraffer mit Gurtkraftbegrenzer, vorne	●	●	●	●
ISOFIX Kindersitzhalterung im Fond	●	●	●	●
Mobilitäts Kit mit Kompressor und Reifendichtmittel	●	●	●	●
Sicherheitsbremspedal (crashoptimiert)	●	●	●	●
"Licht an" Warnton	●	●	●	●
Wegfahrsperre, elektronisch	●	●	●	●

● = Serienausstattung



Ausstattungen

Außenausstattung

	Renesis 141 kW (192 PS)	Challenge 141 kW (192 PS)	Revolution 141 kW (192 PS)	Revolution 170 kW (231 PS)
16-Zoll X-Sportfahrwerk	●	–	–	–
18-Zoll SX-Sportfahrwerk	–	●	●	●
Außenspiegel Fahrerseite, aspharisch	●	●	●	●
Außenspiegel in Wagenfarbe, elektrisch einstell- und beheizbar	●	●	●	●
Außenspiegel mit Bodenbeleuchtung und Türeinstiegsbeleuchtung für komfortablen und sicheren Ein- und Ausstieg bei Dunkelheit	●	●	●	●
Ausstellfenster in den hinteren Türen	●	●	●	●
Colorverglasung, wärmedämmend	●	●	●	●
Freestyle Türsystem	●	●	●	●
Glasschiebedach, elektrisch	–	○	○	○
Halogen-Hauptscheinwerfer	●	●	●	–
Xenon-Hauptscheinwerfer mit automatischer Leuchtweitenregulierung und Scheinwerferreinigungsanlage	–	–	–	●
Luftabrisskante am Fahrzeugheck	●	●	●	●
Metallic-Lackierung ¹⁾	○	○	○	○
Nebelscheinwerfer	–	●	●	●
Scheibenwaschanlage mit Intervall- und Tip-Funktion	●	●	●	●
Servolenkung, elektronisch geregelt	●	●	●	●
Türgriffe außen in Wagenfarbe	●	●	●	●
Mazda Sperrdifferenzial (Super LSD)	●	●	●	●

Innenausstattung

3-Speichen-Sport-Lederlenkrad	●	●	●	●
Ablagefach in Fahrer- und Beifahrertür	●	●	●	●
Antenne in Heckscheibe integriert	●	●	●	●
Außentemperaturanzeige	●	●	●	●
Alarmanlage mit Innenraumüberwachung	●	●	●	●
Armlehne vorne, aufklappbar mit 2 Getränkehaltern, 12 Volt Steckdose und Ablagefach	●	●	●	●
Armlehne hinten, aufklappbar mit Ablagefach und 2 Getränkehaltern	●	●	●	●
Cruisematic (Geschwindigkeitsregelanlage über Lenkrad bedienbar)	–	●	●	●
Digitale Geschwindigkeitsanzeige, Tageskilometerzähler und Uhr	●	●	●	●
Dimmer für Instrumentenbeleuchtung	●	●	●	●
Durchlademöglichkeit abschließbar in der Rücksitzbank	●	●	●	●
Elektrische Fensterheber, vorne	●	●	●	●
Fahrersitz höhen- und neigungseinstellbar	●	●	–	–
Fußraumausströmer, hinten	●	●	●	●
Fußstütze aus Leichtmetall und Sport-Leichtmetall Pedalsatz	–	–	–	●
Gepäckraumbeleuchtung	●	●	●	●
Handschuhfach, beleuchtet	●	●	●	●
Heckscheibenheizung	●	●	●	●
Innenraumbeleuchtung mit Komfortschaltung	●	●	●	●
Innenraumfilter	●	●	●	●
Kartentasche an der Rückseite des Beifahrersitzes	●	●	●	●
Klimaanlage	●	–	–	–
Klimatisierungsautomatik	–	●	●	●
Öldruckanzeige und Kontrollleuchte für geringen Ölstand	●	●	●	●
Lederschaltknäuf	●	●	●	●
Lenkradsäule, höheneinstellbar	●	●	●	●
Modulares Mazda Audio-System mit Radio und Lenkradbedienung	●	●	●	●
4 Lautsprecher	●	● ²⁾	–	–
BOSE® Sound-System mit 6fach CD-Wechsler und 9 Lautsprechern	–	○ ²⁾	●	●
DVD-Navigationssystem mit Traffic Message Channel-Funktion (TMC)	–	–	○	○
Sitzheizung für Fahrer- und Beifahrer	–	●	●	●
Sportsitze mit integrierten Kopfstützen	●	●	●	●
Sport-Lederausstattung ³⁾ mit elektrischem Fahrersitz (Höhe/Neigung/Länge/ Rückenlehne einstellbar) und Lendenwirbelstütze	–	–	●	●
Sonnenblende auf der Fahrer- und Beifahrerseite mit beleuchtetem Make-up Spiegel	●	●	●	●
Türöffner aus Leichtmetall für Fahrer- und Beifahrertür, innen	●	●	●	●
Zentralverriegelung mit Funkfernbedienung und Doppelverriegelung	●	●	●	●
Zündschloss, beleuchtet	●	●	●	●

● = Serienausstattung; ○ = Aufpreispflichtige Sonderausstattung; – = Nicht erhältliche Ausstattung
¹⁾ Kombinationsmöglichkeiten von Außenfarben und Sitzbezügen finden Sie unter „Lackierungen und Sitzbezüge“.
²⁾ Bei Wahl von BOSE® Sound-System mit 9 Lautsprechern werden die Serienlautsprecher ersetzt.
³⁾ Sitzmittelbahn und -wangen sowie Kopfstützenmittelbahn in Leder

Lackierungen und Sitzbezüge

Sitzbezüge

	Renesis/Challenge	Revolution		
Farbmöglichkeiten	'Interlago'	'Monza'	'Jerez'	'Imola'
	Velours/Stoff	Sport-Leder ¹⁾	Sport-Leder ¹⁾	Sport-Leder ¹⁾
Innenfarbe	Schwarz	Schwarz	Beige	Schwarz/Rot
Farbcode	FF6	FF3	FG0	FF4

Lackierungen

	Farbcode				
Brillantschwarz	A3F	■	■	■	■
Tornadorot Metallic	27A	■	■	■	■
Montrealblau Metallic 27B	27B	■	■	■	-
Satinsilber Metallic	22V	■	■	■	-
Tiamatblau Metallic	35J	■	■	■	-
Mephistograu Metallic	32S	■	■	■	-

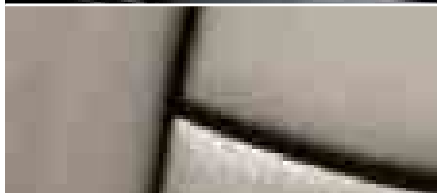
■ = Kombinationsmöglichkeit verfügbar; - = Kombinationsmöglichkeit nicht verfügbar

¹⁾ Sitzmittelbahn und -wangen sowie Kopfstützenmittelbahn in Leder.

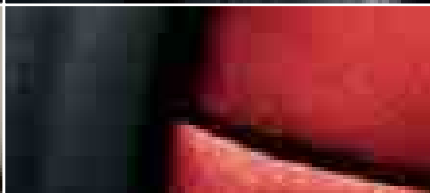
'Interlago' Velours/Stoff Schwarz (FF6)



'Monza' Sport-Leder¹⁾ Schwarz (FF3)



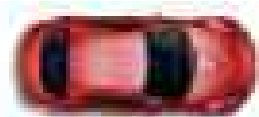
'Jerez' Sport-Leder¹⁾ Beige (FG0)



'Imola' Sport-Leder¹⁾ Schwarz/Rot (FF4)



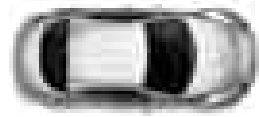
Brilliant-schwarz
(A3F)



Tornadorot Metallic
(27A)



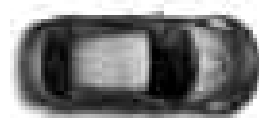
Montreal-blau Metallic
(27B)



Satinsilber Metallic
(22V)



Tiamatblau Metallic
(35J)



Mephisto-grau Metallic
(32S)

Bei einigen unserer modernen Metallicfarben werden bewusst unterschiedliche Farb-Pigmente verwendet. Dadurch werden unter bestimmten Lichtverhältnissen, z.B. direktes Sonnenlicht, attraktive Farbeffekte erzielt. Zum Teil kann die Farbe changieren z.B. von schwarz zu dunkelblau. Die hier abgebildeten Farbmuster geben aus drucktechnischen Gründen Farben ohne Farbeffekte wieder. Detaillierte Informationen gibt Ihnen gern Ihr Mazda Vertragshändler.

Die o.g. Mazda Farben werden nach europäischen und deutschen Rechtsvorschriften bestimmten Grundfarben/ Codes zugeordnet. Grundfarbe/Code werden in den Zulassungspapieren eingetragen und können von der hier verwendeten Farbbezeichnung abweichen. Weitere Informationen gibt Ihnen gern Ihr Mazda Vertragshändler.





Die Mazda Garantien

3 Jahre oder 100.000 km (je nachdem was zuerst eintritt).

Während der Garantiefrist haben Sie Anspruch auf die Beseitigung von Herstellungs- und Materialfehlern.

12 Jahre gegen Durchrostung.

Unabhängig von der Kilometerleistung gilt die Mazda Lackgarantie - 3 Jahre lang. Sollte es in dieser Zeit unerwarteter Weise Probleme geben, werden diese selbstverständlich durch einen autorisierten Mazda Servicepartner behoben, falls Lackmängel vorliegen, die das Herstellerwerk zu vertreten hat.

3 Jahre Lackgarantie.

Unabhängig von der Kilometerleistung gilt die Mazda Lackgarantie - 3 Jahre lang. Sollte es in dieser Zeit unerwarteter Weise Probleme geben, werden diese selbstverständlich durch einen autorisierten Mazda Servicepartner behoben, falls Lackmängel vorliegen, die das Herstellerwerk zu vertreten hat.

Der Mazda Europe Service.

Sie erhalten zu jedem Neufahrzeug, das von Mazda Motors (Deutschland) GmbH geliefert wird, den Mazda Europe Service. Er gilt ein Fahrzeugleben lang. Das leistet der Mazda Europe Service für Sie: Sollten Sie mit Ihrem Mazda einmal einen Unfall haben oder sollte er wider Erwarten ausfallen, leistet der nächstgelegene autorisierte Mazda Servicepartner schnelle und persönliche Hilfe - in über 30 Ländern Europas. Und wenn dies tatsächlich einmal nicht rasch genug geht, wird die Reise ab einer Entfernung von 50 Kilometern von Ihrem Heimatort mit Mietwagen, Taxi, Bahn oder Flugzeug fortgesetzt. Für die Dauer der Reparatur stellt der Mazda Europe Service Ihnen im Inland für maximal drei Nächte und im Ausland für maximal fünf Nächte ein Hotelzimmer zur Verfügung.

Verbunden mit dem Mazda Europe Service ist die exklusive Gold-Card. Dies sind nur einige Leistungen des umfangreichen Mazda Europe Service, der Ihnen Ihre Mobilität in fast jeder Situation garantiert.

Es gelten die jeweiligen Garantiebedingungen.

Ihr autorisierter Mazda Vertragshändler:

Die in diesem Prospekt abgebildeten Muster für Farben und Polster können drucktechnisch bedingt von dem tatsächlichen Aussehen abweichen. Weitere Muster hält Ihr Mazda-Händler bereit. Alle in diesem Prospekt enthaltenen Angaben über Leistungen, Maße, Gewichte, Kraftstoffverbrauch, Betriebskosten, Lieferumfang und Aussehen entsprechen der zum Zeitpunkt der Drucklegung vorhandenen Kenntnis und stellen keine Zusicherung dar. Änderungen sind vorbehalten.

BOSE® ist ein eingetragener Markenname der Bose Corporation in den USA und anderen Ländern.

Stand: 21. April 2006

Copyright 2006 Mazda Motors (Deutschland) GmbH.
Alle Rechte vorbehalten. Alle Texte, Bilder, Graphiken sowie ihre Arrangements unterliegen dem Urheberrecht und anderen Gesetzen zum Schutz geistigen Eigentums. Sie dürfen weder für Handelszwecke oder zur Weitergabe - ganz oder teilweise - kopiert, noch verändert werden.

BJN 302591/D/V4